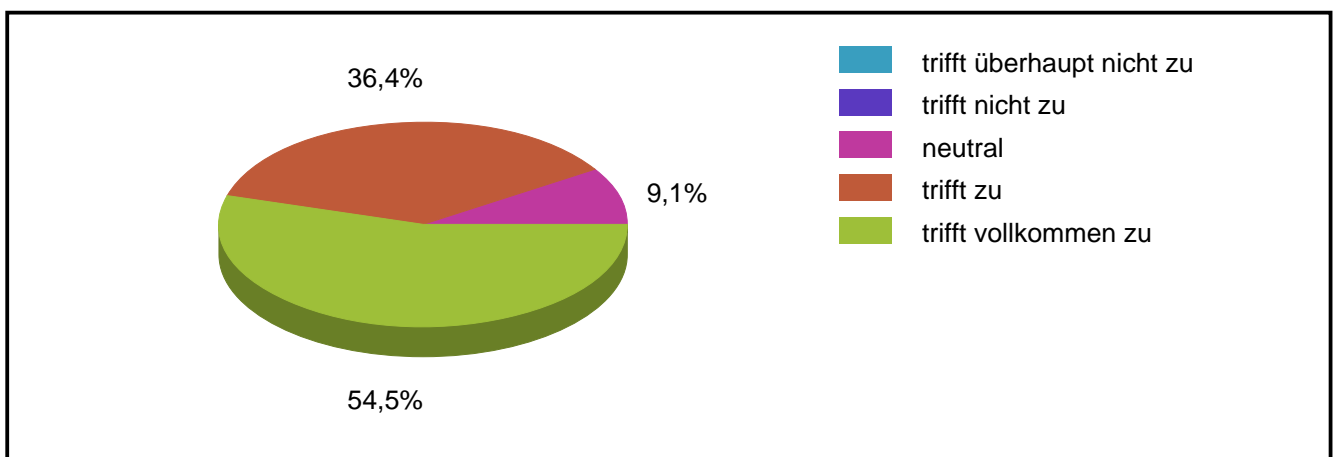
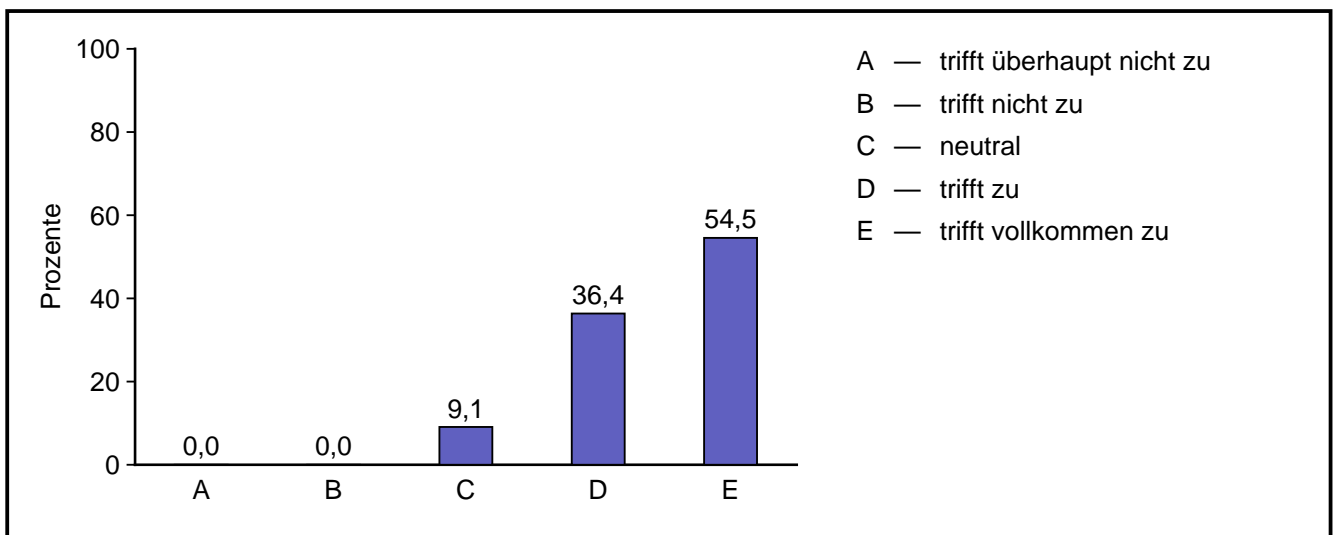


Auswertung 'Berufsinformationsbörse 2013 Eltern'

Durchgeführt von: Stefan Ayerle
Verwendeter Fragebogen: Berufsinformationsbörse SJ 2013/2014
Anzahl Teilnehmer: 23
Befragungszeitraum: 18.10.2013 bis 10.11.2013

1.1 Beurteilen Sie folgende Aussagen:

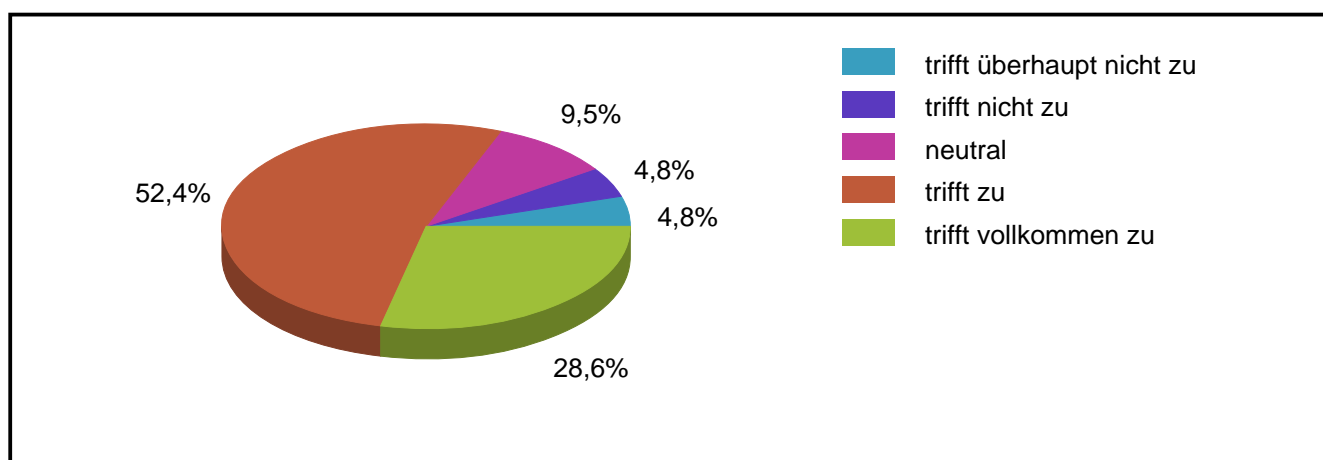
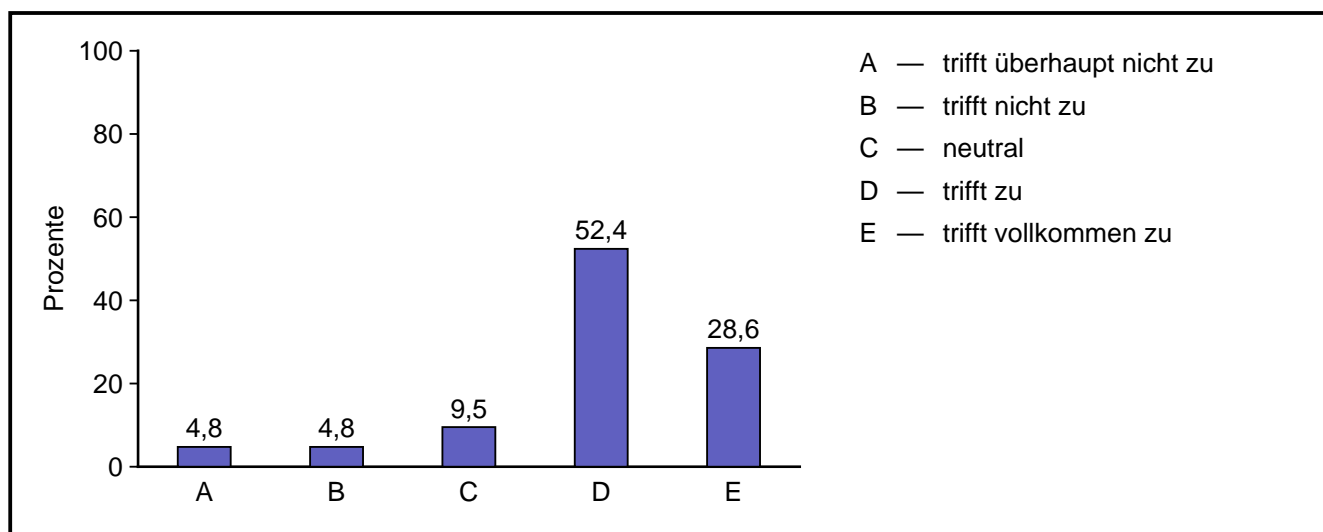
1.1.1 Die Organisation der Berufsinformationsbörse war gut.



Ergebnisse Berufsinformationsbörse 2013 Eltern

Code	Antwort	absolute Häufigkeit	prozentuale Häufigkeit	gültige proz. Häufigkeit
1	trifft überhaupt nicht zu	0	0,0	0,0
2	trifft nicht zu	0	0,0	0,0
3	neutral	2	8,7	9,1
4	trifft zu	8	34,8	36,4
5	trifft vollkommen zu	12	52,2	54,5
	Gültige Gesamt	22	95,7	100,0
	Fehlende	1	4,3	
	Gesamt	23	100,0	

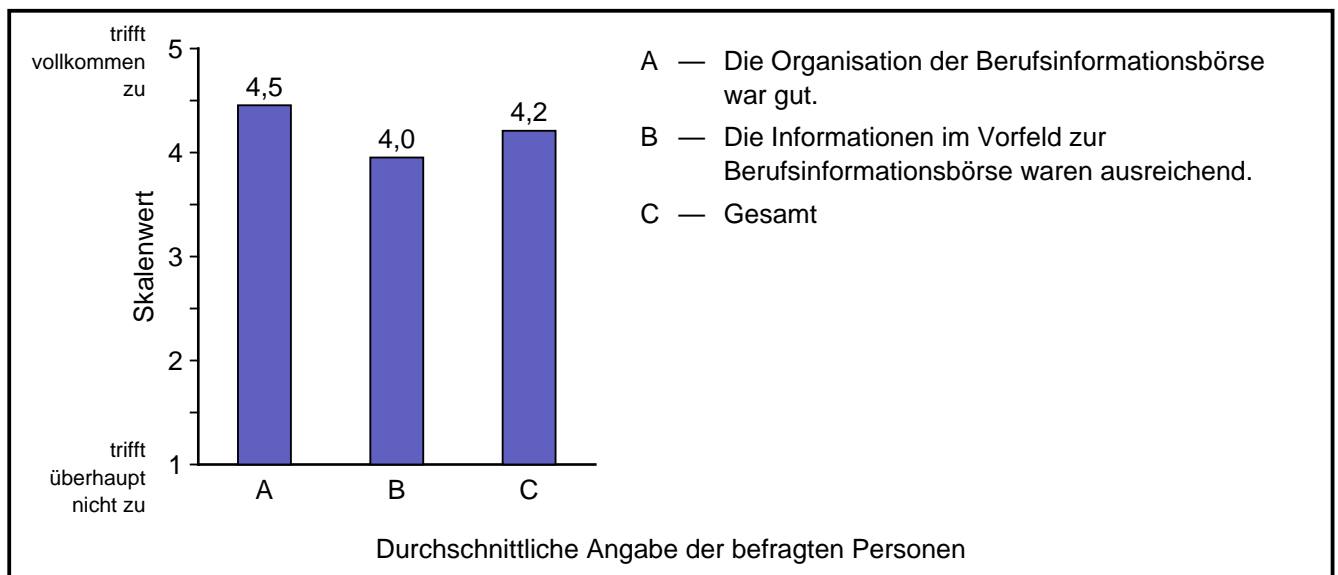
1.1.2 Die Informationen im Vorfeld zur Berufsinformationsbörse waren ausreichend.



Ergebnisse Berufsinformationsbörse 2013 Eltern

Code	Antwort	absolute Häufigkeit	prozentuale Häufigkeit	gültige proz. Häufigkeit
1	trifft überhaupt nicht zu	1	4,3	4,8
2	trifft nicht zu	1	4,3	4,8
3	neutral	2	8,7	9,5
4	trifft zu	11	47,8	52,4
5	trifft vollkommen zu	6	26,1	28,6
	Gültige Gesamt	21	91,3	100,0
	Fehlende	2	8,7	
	Gesamt	23	100,0	

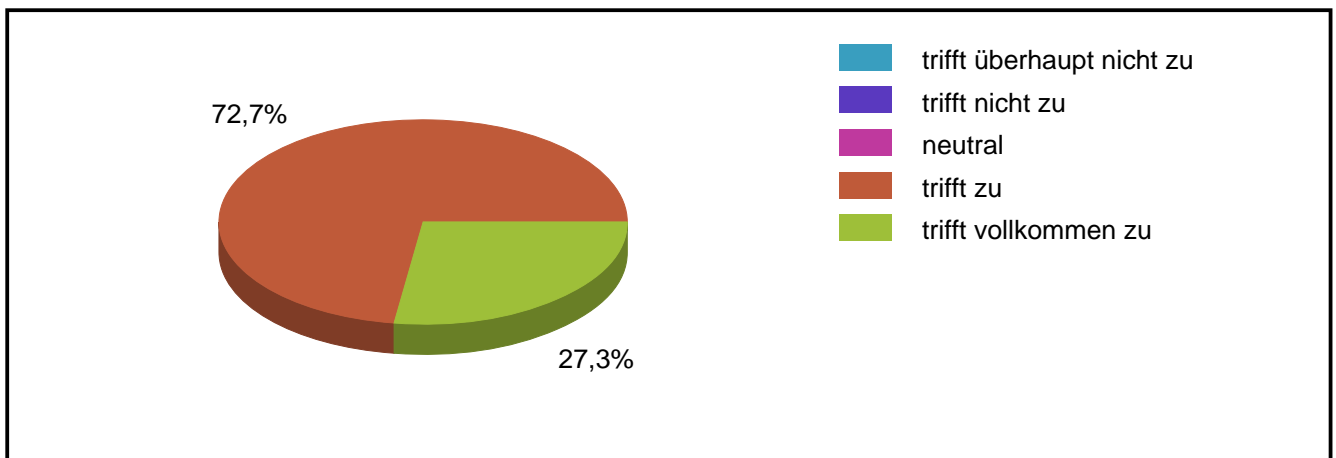
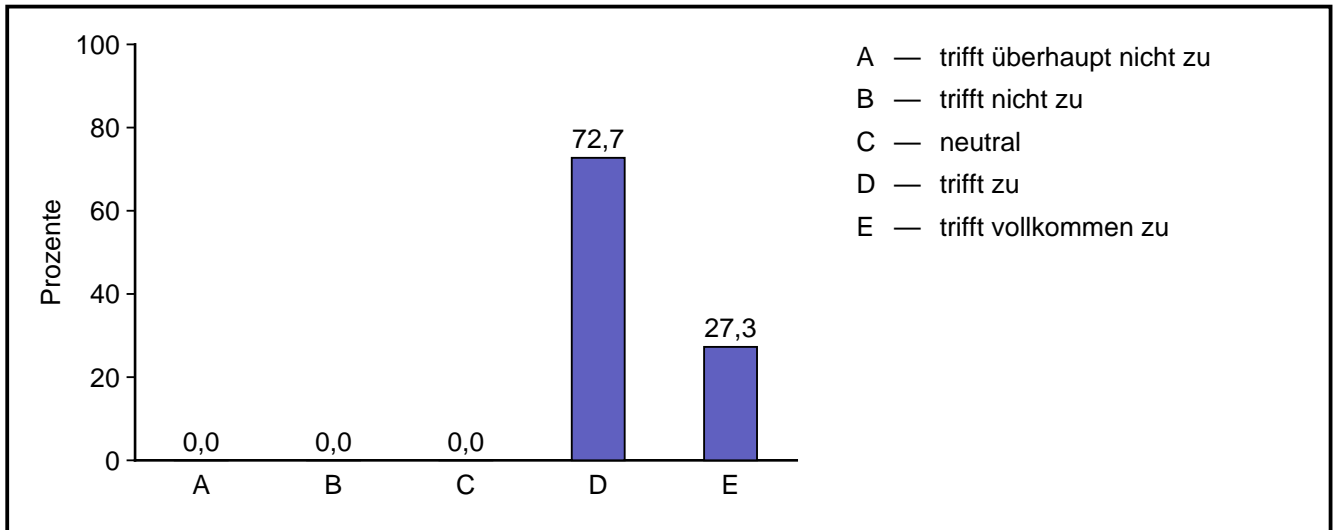
Durchschnittswerte



	Mittelwert	Standardabweichung
Die Organisation der Berufsinformationsbörse war gut.	4,45	0,67
Die Informationen im Vorfeld zur Berufsinformationsbörse waren ausreichend.	3,95	1,02
Gesamt	4,21	0,89

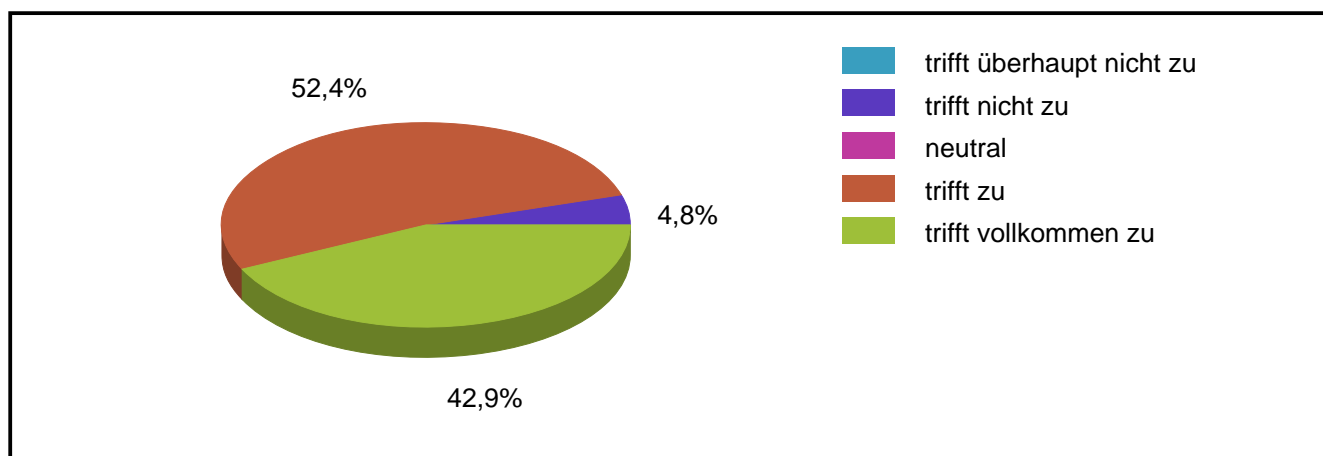
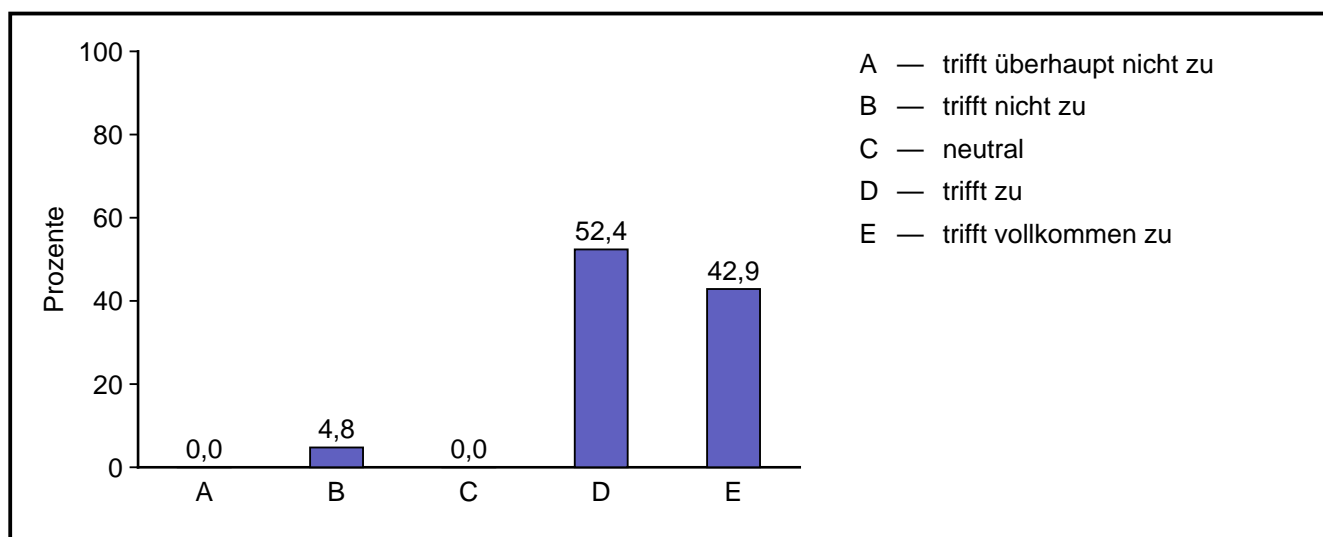
1.2 Beurteilen Sie folgende Aussagen: Die Gespräche mit den Ausstellern...

1.2.1 waren gewinnbringend und hilfreich



Code	Antwort	absolute Häufigkeit	prozentuale Häufigkeit	gültige proz. Häufigkeit
1	trifft überhaupt nicht zu	0	0,0	0,0
2	trifft nicht zu	0	0,0	0,0
3	neutral	0	0,0	0,0
4	trifft zu	16	69,6	72,7
5	trifft vollkommen zu	6	26,1	27,3
	Gültige Gesamt	22	95,7	100,0
	Fehlende	1	4,3	
	Gesamt	23	100,0	

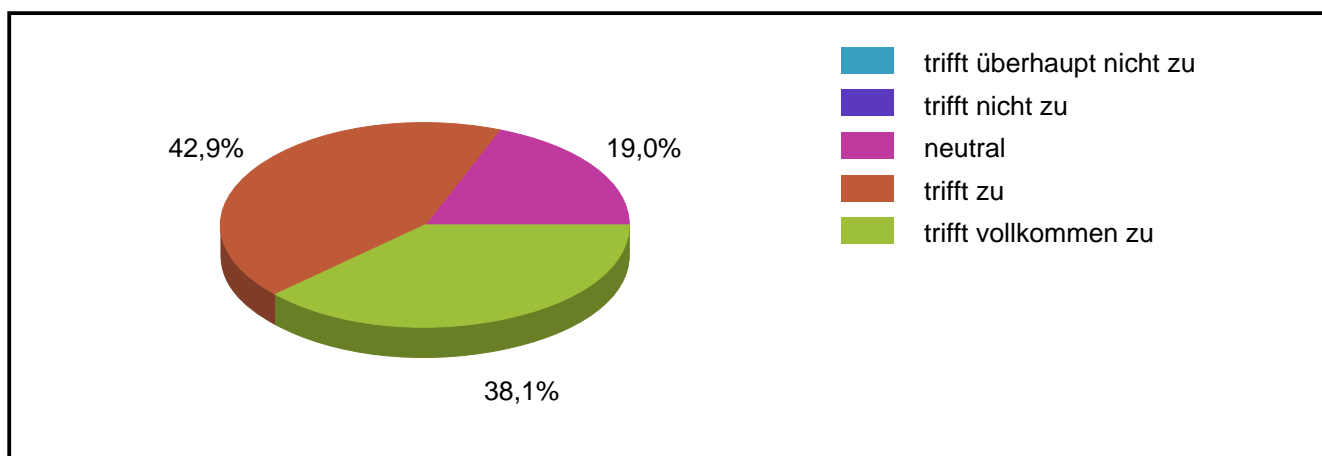
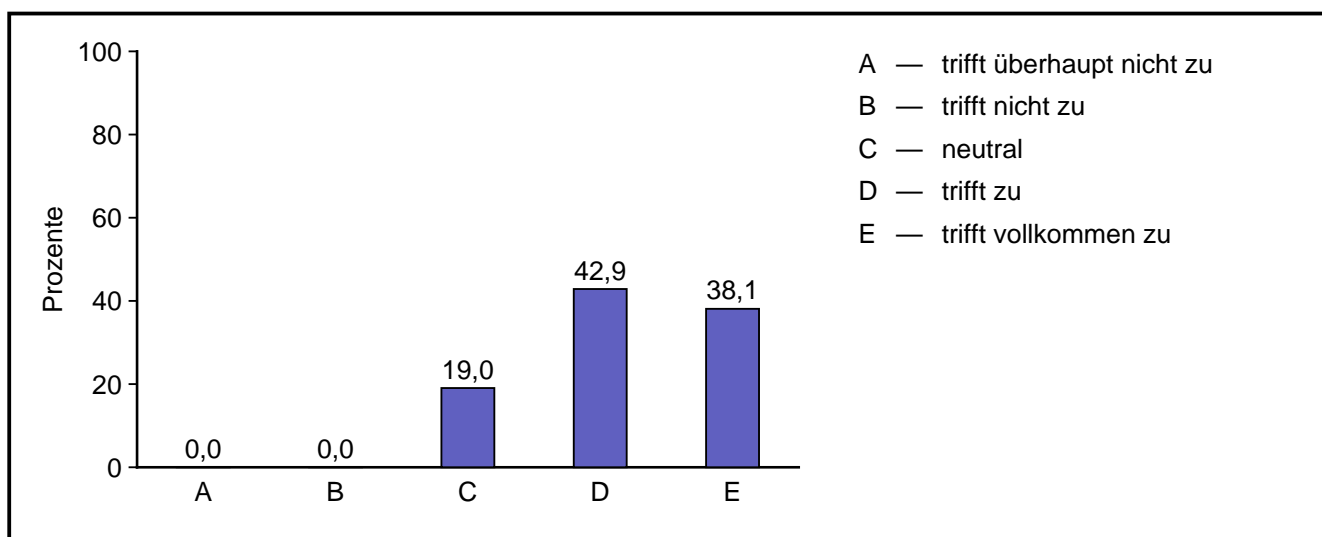
1.2.2 lieferten neue Informationen.



Code	Antwort	absolute Häufigkeit	prozentuale Häufigkeit	gültige proz. Häufigkeit
1	trifft überhaupt nicht zu	0	0,0	0,0
2	trifft nicht zu	1	4,3	4,8
3	neutral	0	0,0	0,0
4	trifft zu	11	47,8	52,4
5	trifft vollkommen zu	9	39,1	42,9
	Gültige Gesamt	21	91,3	100,0
	Fehlende	2	8,7	
	Gesamt	23	100,0	

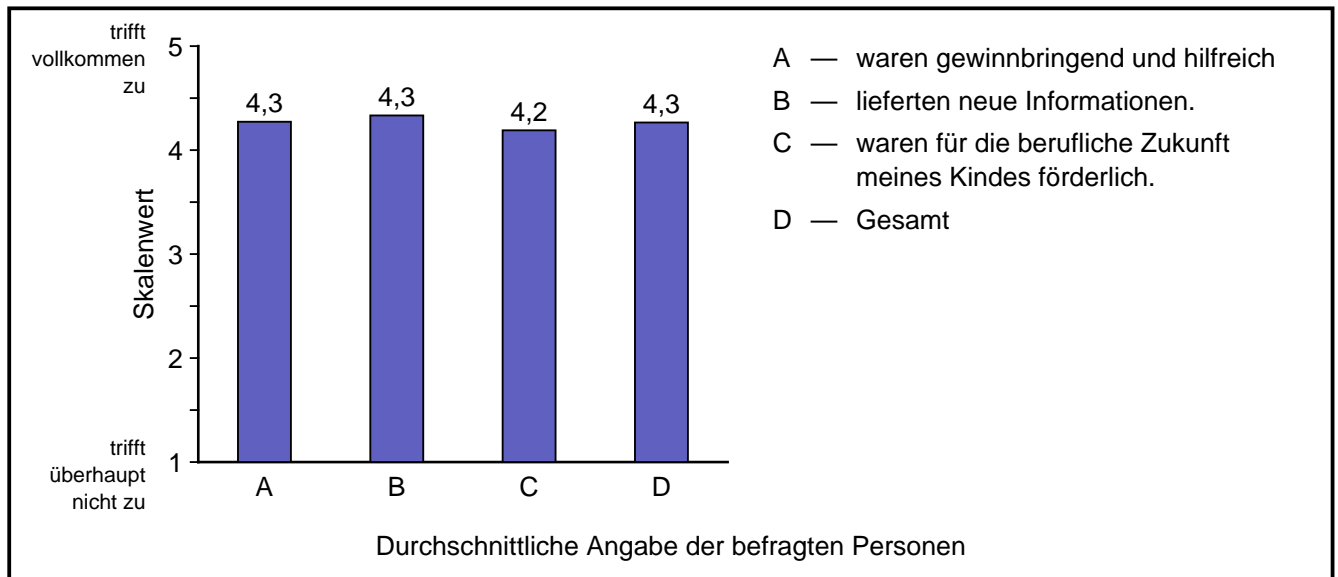
Ergebnisse Berufsinformationsbörse 2013 Eltern

1.2.3 waren für die berufliche Zukunft meines Kindes förderlich.



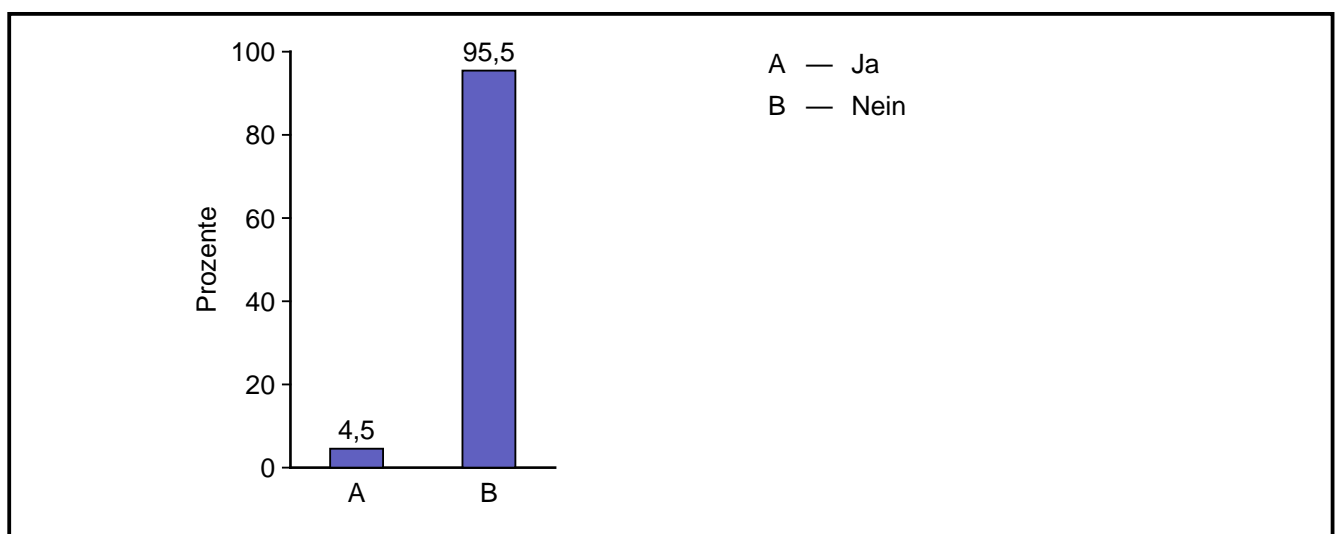
Code	Antwort	absolute Häufigkeit	prozentuale Häufigkeit	gültige proz. Häufigkeit
1	trifft überhaupt nicht zu	0	0,0	0,0
2	trifft nicht zu	0	0,0	0,0
3	neutral	4	17,4	19,0
4	trifft zu	9	39,1	42,9
5	trifft vollkommen zu	8	34,8	38,1
	Gültige Gesamt	21	91,3	100,0
	Fehlende	2	8,7	
	Gesamt	23	100,0	

Durchschnittswerte

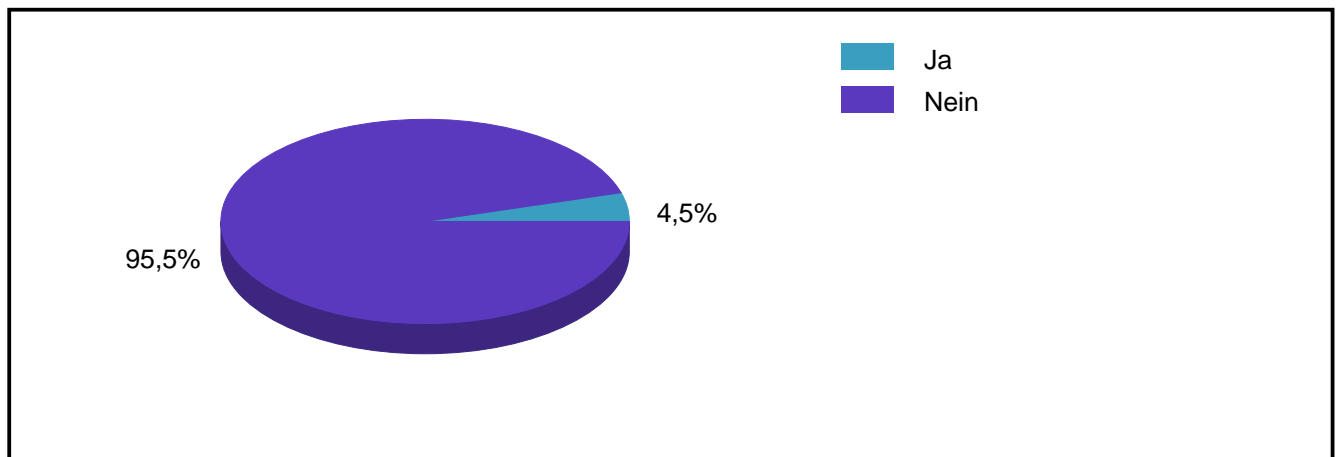


	Mittelwert	Standardabweichung
waren gewinnbringend und hilfreich	4,27	0,46
lieferten neue Informationen.	4,33	0,73
waren für die berufliche Zukunft meines Kindes förderlich.	4,19	0,75
Gesamt	4,27	0,65

1.3 Der Zeitpunkt der Berufsinfobörse war zu früh gewählt.



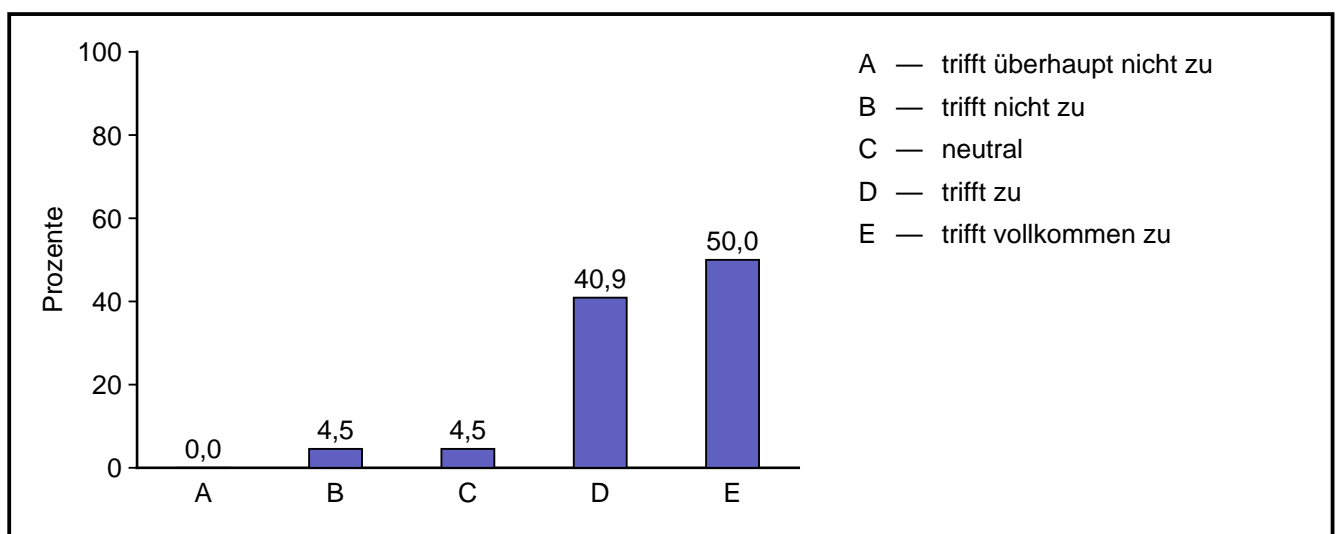
Ergebnisse Berufsinformationsbörse 2013 Eltern



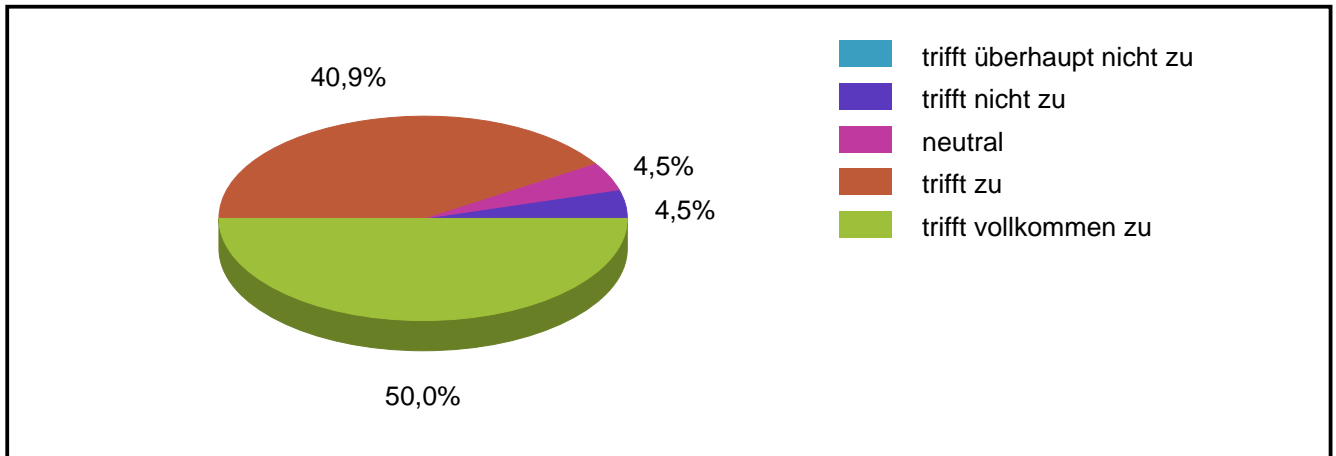
Antwort	absolute Häufigkeit	prozentuale Häufigkeit	gültige proz. Häufigkeit
Ja	1	4,3	4,5
Nein	21	91,3	95,5
Gültige Gesamt	22	95,7	100,0
Fehlende	1	4,3	
Gesamt	23	100,0	

1.4 Beurteilen Sie folgende Aussagen:

1.4.1 Das Angebot der Berufsinformationsbörse bezüglich der Berufsbilder war vielseitig.

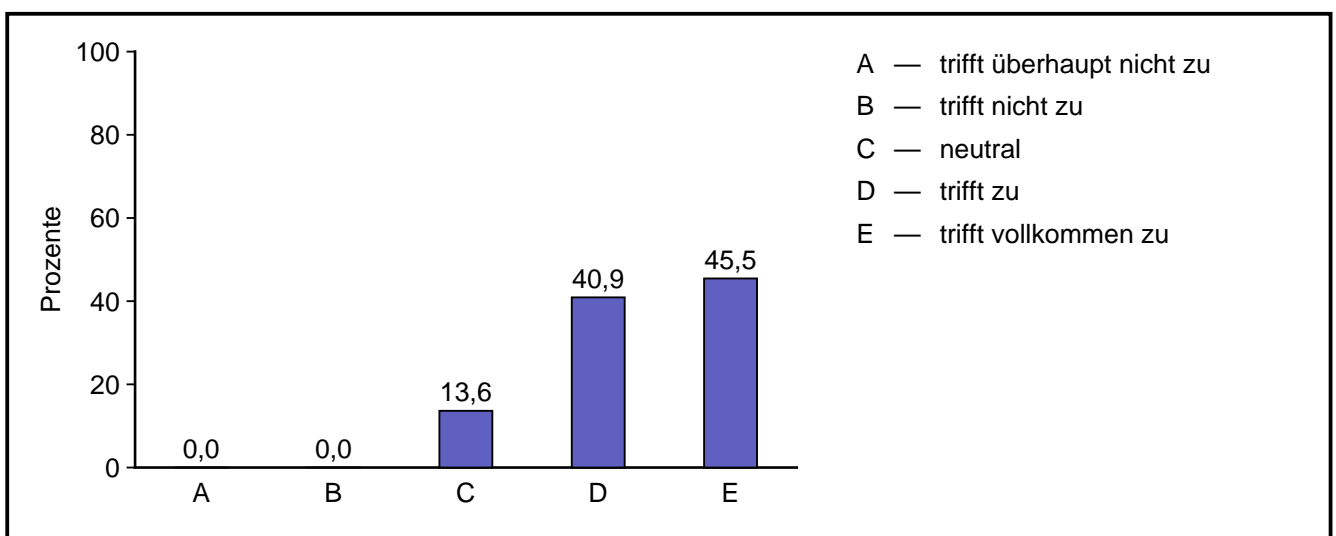


Ergebnisse Berufsinformationsbörse 2013 Eltern

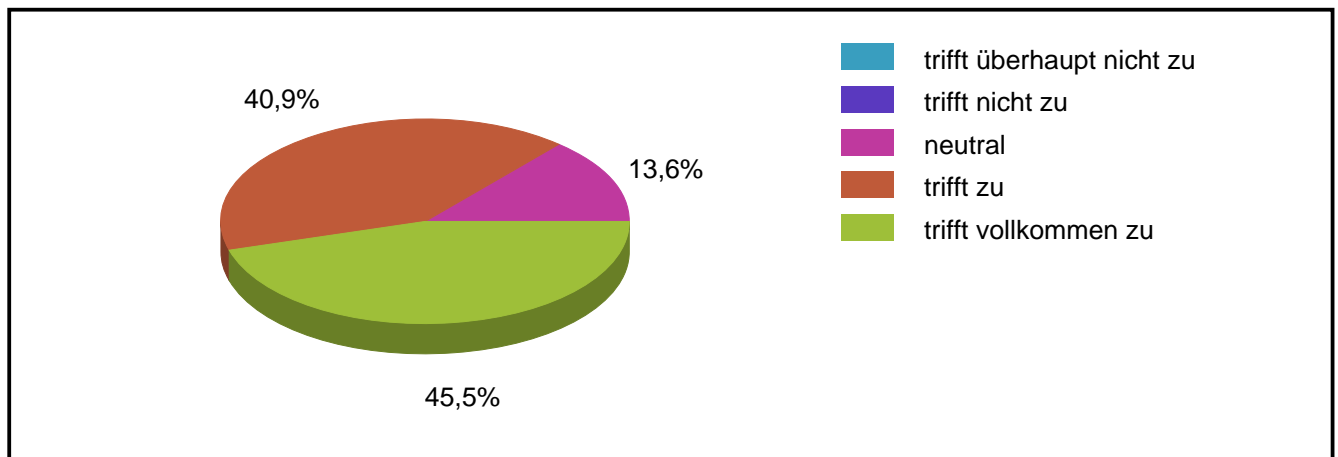


Code	Antwort	absolute Häufigkeit	prozentuale Häufigkeit	gültige proz. Häufigkeit
1	trifft überhaupt nicht zu	0	0,0	0,0
2	trifft nicht zu	1	4,3	4,5
3	neutral	1	4,3	4,5
4	trifft zu	9	39,1	40,9
5	trifft vollkommen zu	11	47,8	50,0
	Gültige Gesamt	22	95,7	100,0
	Fehlende	1	4,3	
	Gesamt	23	100,0	

1.4.2 Meinem Kind war es möglich, sich über viele verschiedene Berufe zu informieren.

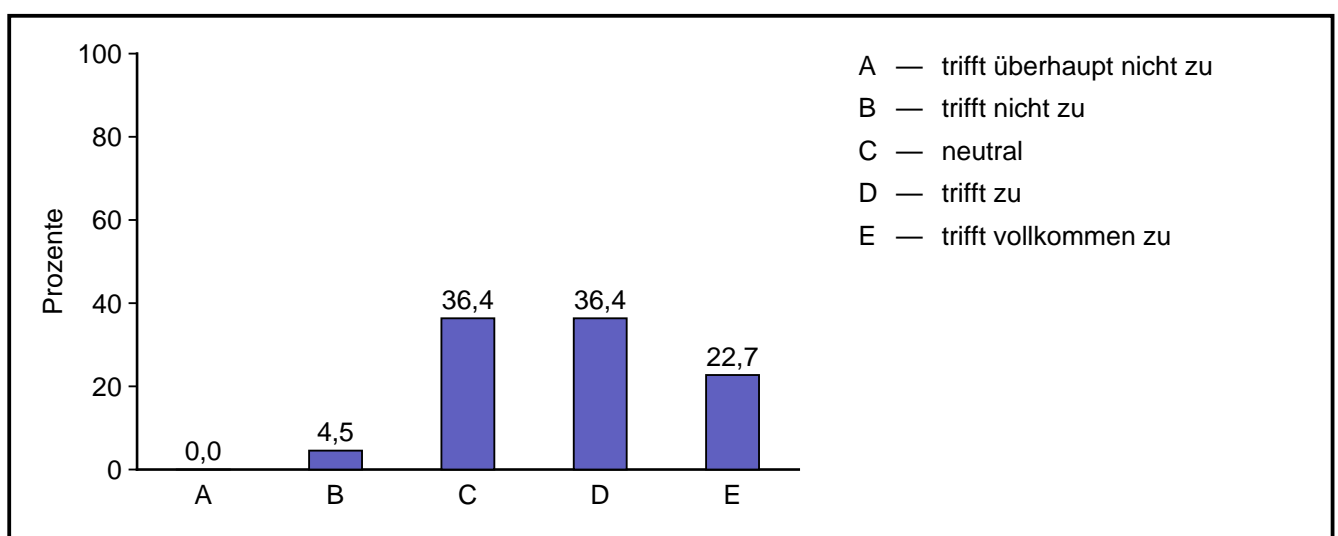


Ergebnisse Berufsinformationsbörse 2013 Eltern

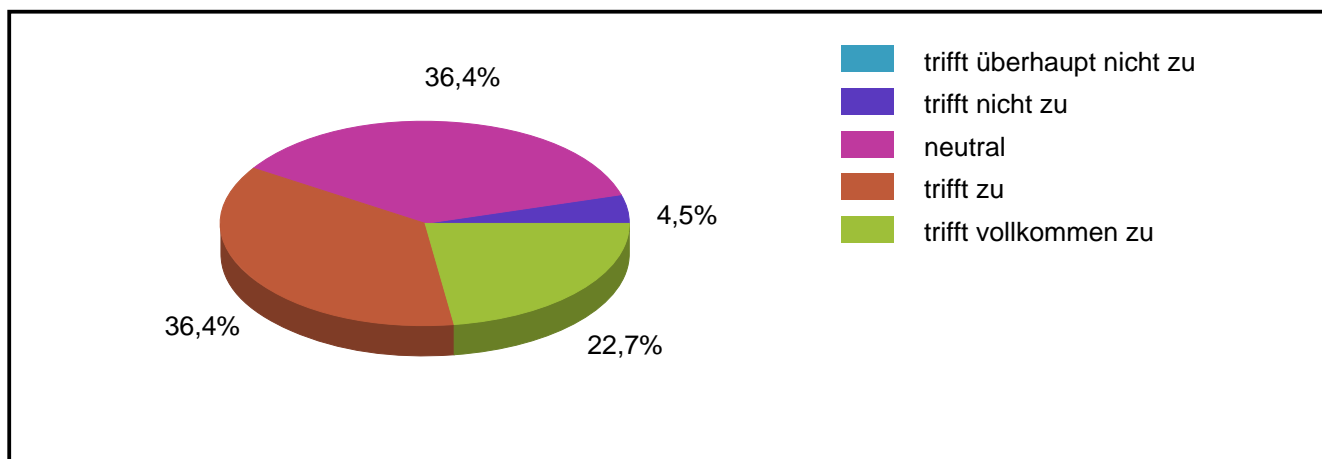


Code	Antwort	absolute Häufigkeit	prozentuale Häufigkeit	gültige proz. Häufigkeit
1	trifft überhaupt nicht zu	0	0,0	0,0
2	trifft nicht zu	0	0,0	0,0
3	neutral	3	13,0	13,6
4	trifft zu	9	39,1	40,9
5	trifft vollkommen zu	10	43,5	45,5
	Gültige Gesamt	22	95,7	100,0
	Fehlende	1	4,3	
	Gesamt	23	100,0	

1.4.3 Die Berufsinformationsbörse hat mein Kind im Bezug auf den Berufsfindungsprozess weitergebracht.

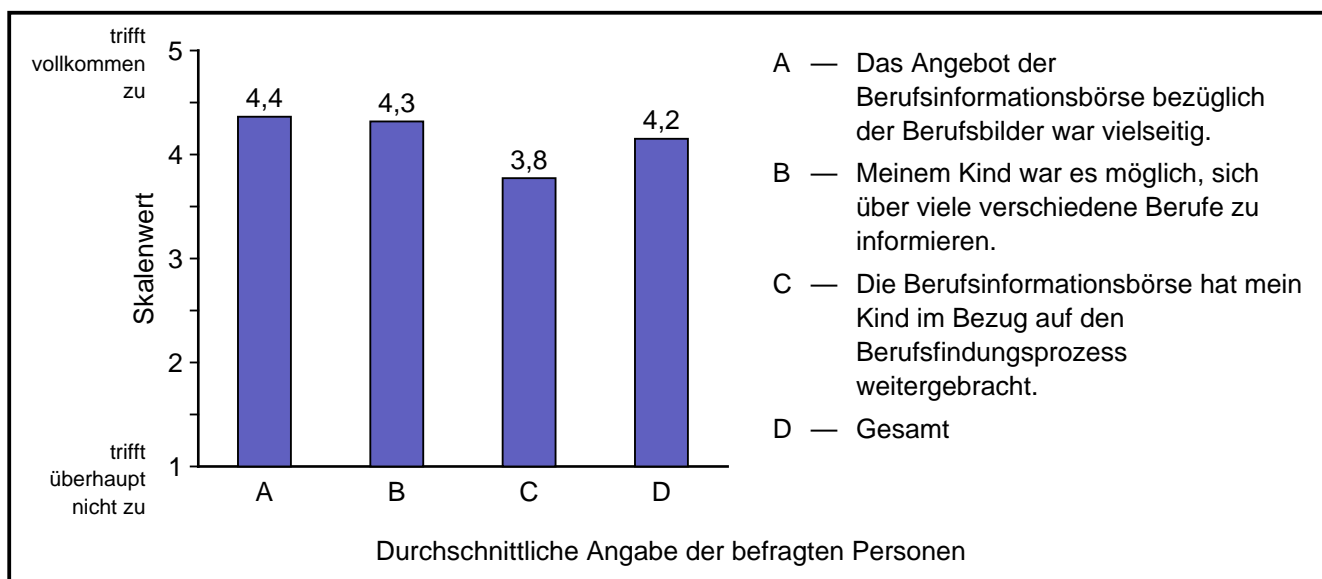


Ergebnisse Berufsinformationsbörse 2013 Eltern



Code	Antwort	absolute Häufigkeit	prozentuale Häufigkeit	gültige proz. Häufigkeit
1	trifft überhaupt nicht zu	0	0,0	0,0
2	trifft nicht zu	1	4,3	4,5
3	neutral	8	34,8	36,4
4	trifft zu	8	34,8	36,4
5	trifft vollkommen zu	5	21,7	22,7
	Gültige Gesamt	22	95,7	100,0
	Fehlende	1	4,3	
	Gesamt	23	100,0	

Durchschnittswerte

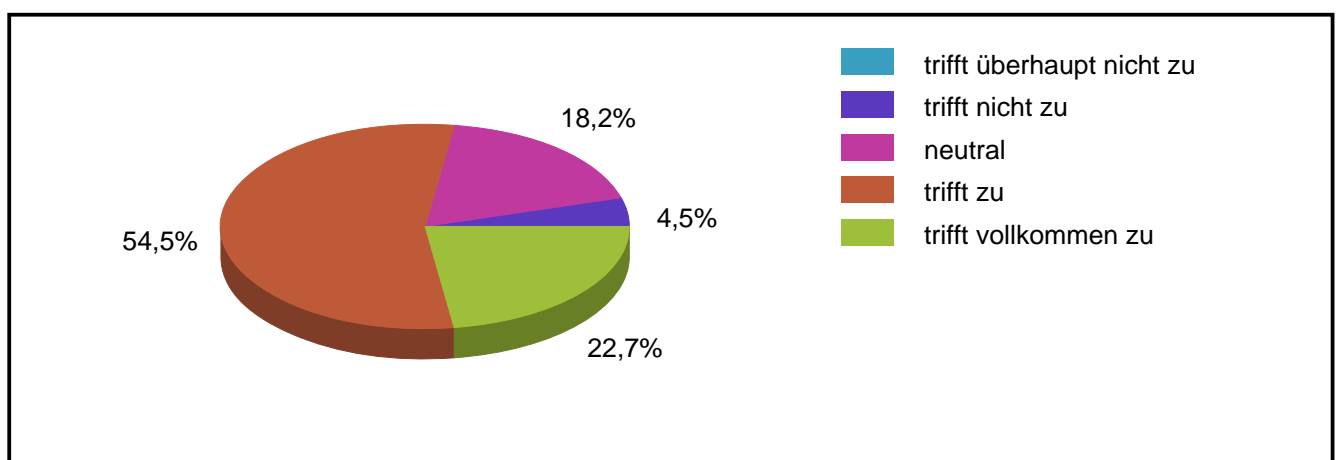
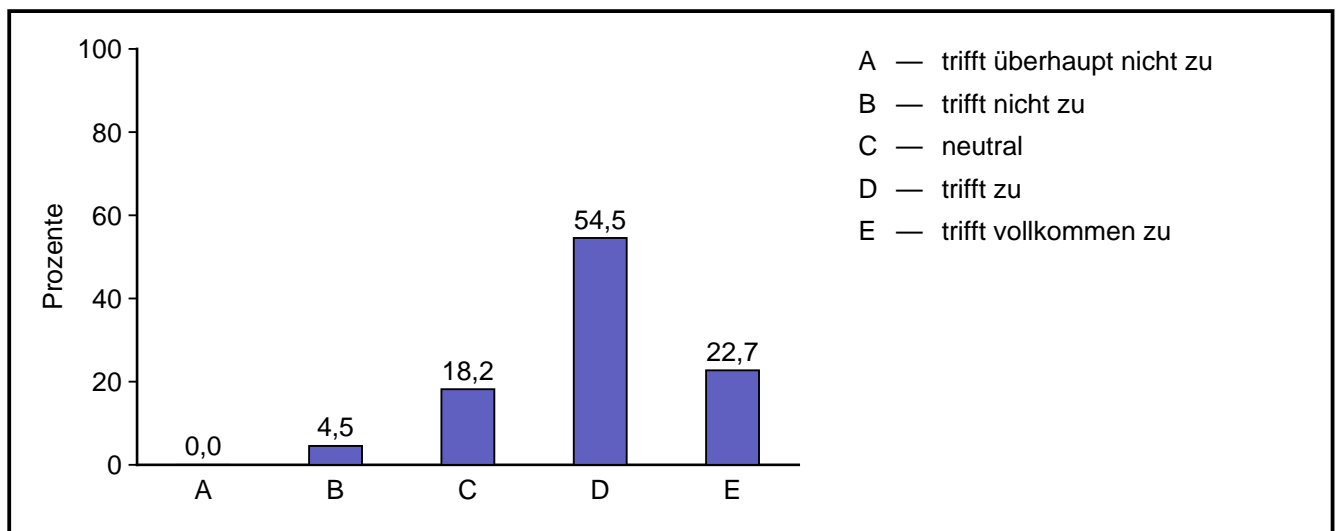


Ergebnisse Berufsinformationsbörse 2013 Eltern

	Mittelwert	Standardabweichung
Das Angebot der Berufsinformationsbörse bezüglich der Berufsbilder war vielseitig.	4,36	0,79
Meinem Kind war es möglich, sich über viele verschiedene Berufe zu informieren.	4,32	0,72
Die Berufsinformationsbörse hat mein Kind im Bezug auf den Berufsfindungsprozess weitergebracht.	3,77	0,87
Gesamt	4,15	0,83

1.5 Thema: Lageplan

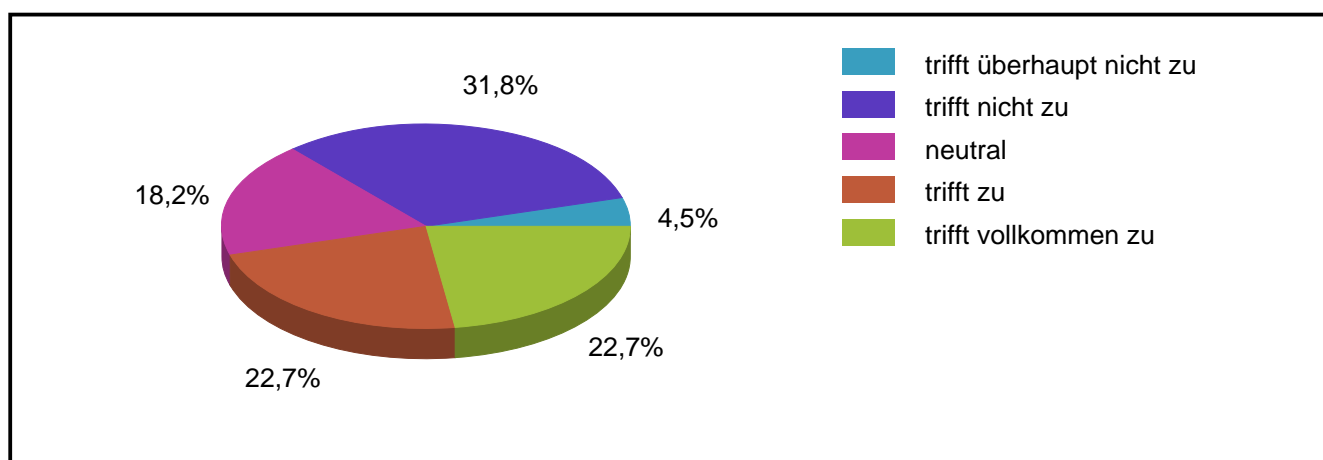
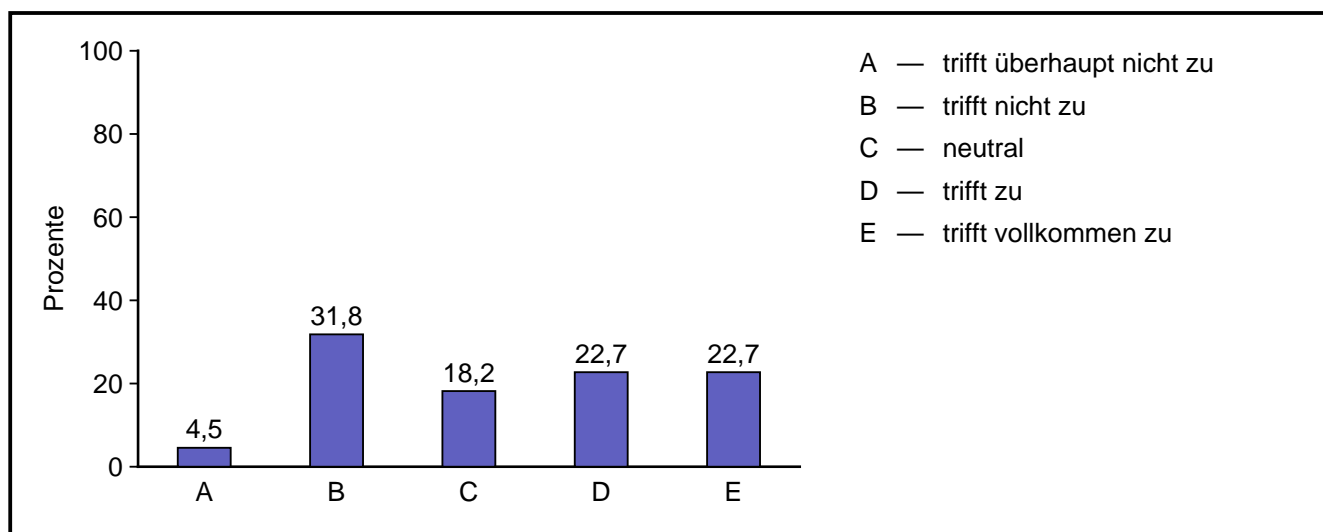
1.5.1 Wir konnten uns mit Hilfe des Lageplans gut zurecht finden.



Ergebnisse Berufsinformationsbörse 2013 Eltern

Code	Antwort	absolute Häufigkeit	prozentuale Häufigkeit	gültige proz. Häufigkeit
1	trifft überhaupt nicht zu	0	0,0	0,0
2	trifft nicht zu	1	4,3	4,5
3	neutral	4	17,4	18,2
4	trifft zu	12	52,2	54,5
5	trifft vollkommen zu	5	21,7	22,7
	Gültige Gesamt	22	95,7	100,0
	Fehlende	1	4,3	
	Gesamt	23	100,0	

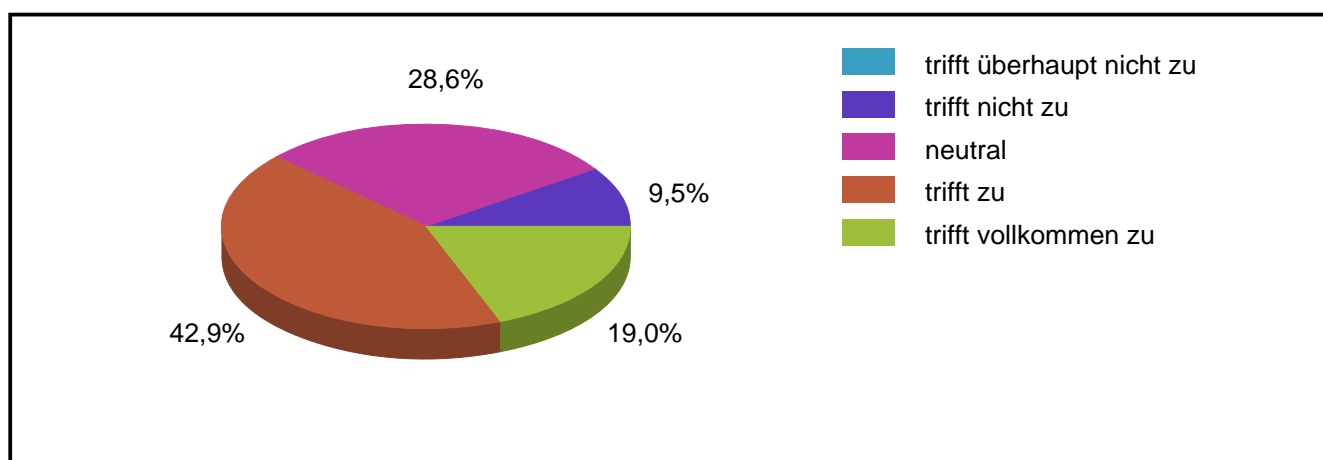
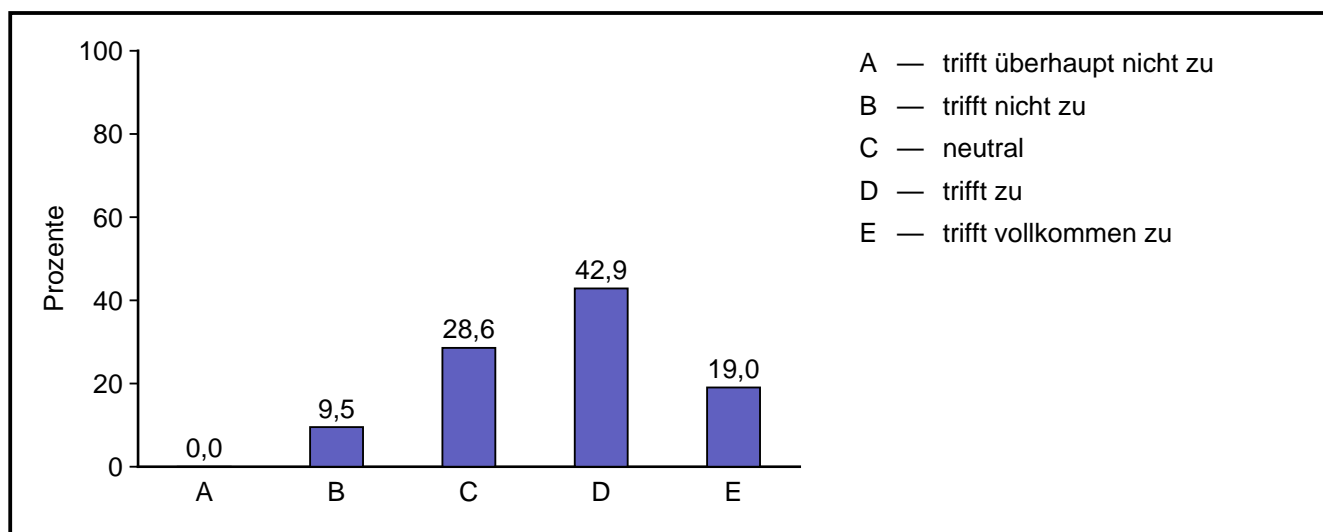
1.5.2 Es war teilweise zu eng und zu laut (v.a. große Aula).



Ergebnisse Berufsinformationsbörse 2013 Eltern

Code	Antwort	absolute Häufigkeit	prozentuale Häufigkeit	gültige proz. Häufigkeit
1	trifft überhaupt nicht zu	1	4,3	4,5
2	trifft nicht zu	7	30,4	31,8
3	neutral	4	17,4	18,2
4	trifft zu	5	21,7	22,7
5	trifft vollkommen zu	5	21,7	22,7
	Gültige Gesamt	22	95,7	100,0
	Fehlende	1	4,3	
	Gesamt	23	100,0	

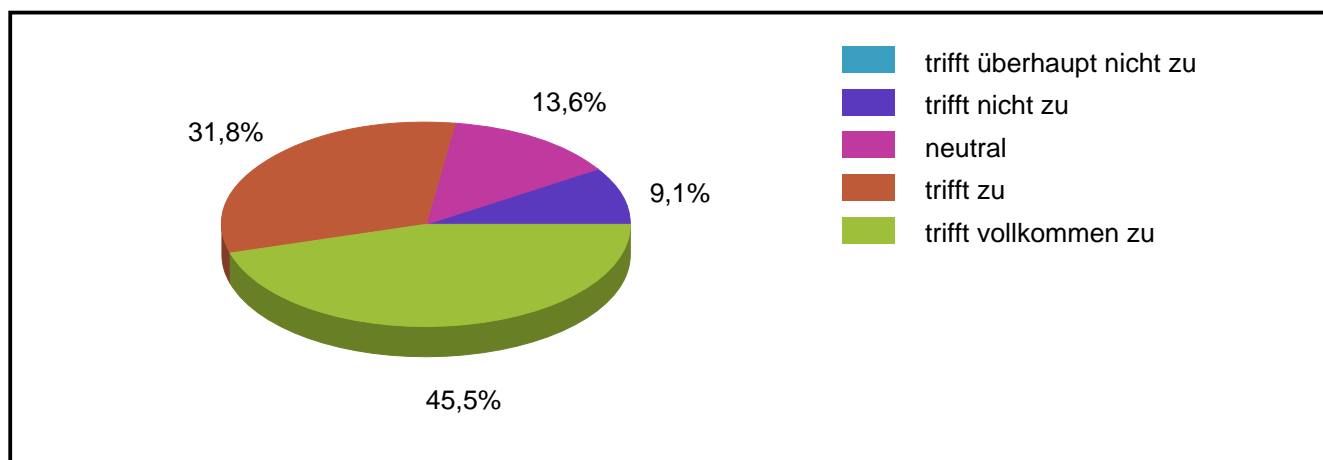
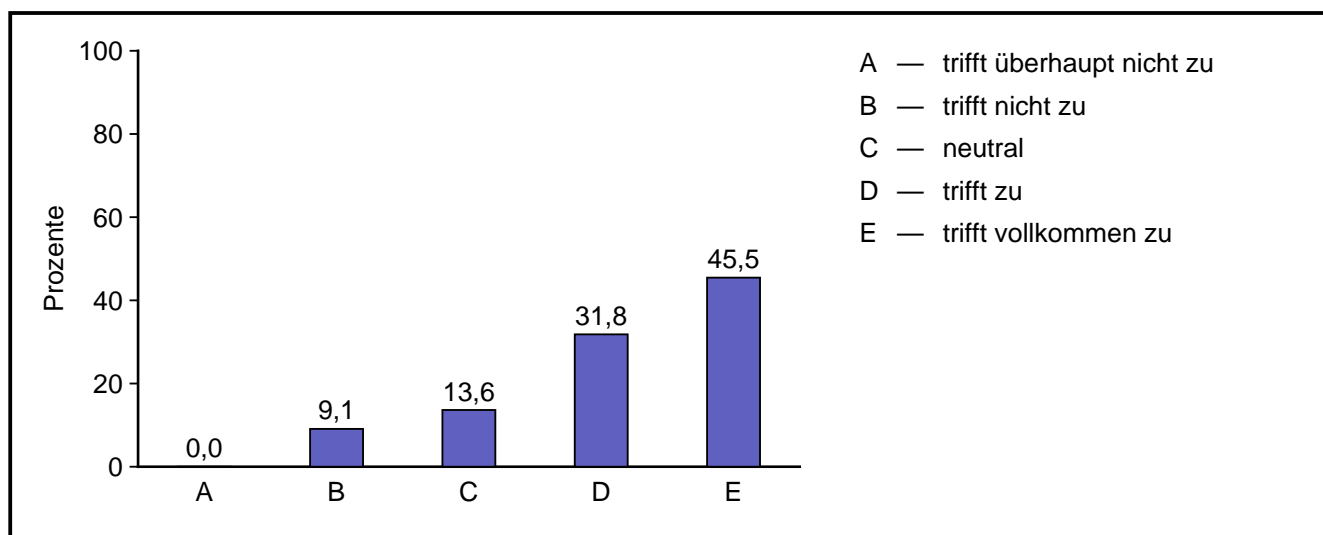
1.5.3 Die Verbindung zur Werkrealschule war eindeutig gekennzeichnet.



Ergebnisse Berufsinformationsbörse 2013 Eltern

Code	Antwort	absolute Häufigkeit	prozentuale Häufigkeit	gültige proz. Häufigkeit
1	trifft überhaupt nicht zu	0	0,0	0,0
2	trifft nicht zu	2	8,7	9,5
3	neutral	6	26,1	28,6
4	trifft zu	9	39,1	42,9
5	trifft vollkommen zu	4	17,4	19,0
	Gültige Gesamt	21	91,3	100,0
	Fehlende	2	8,7	
	Gesamt	23	100,0	

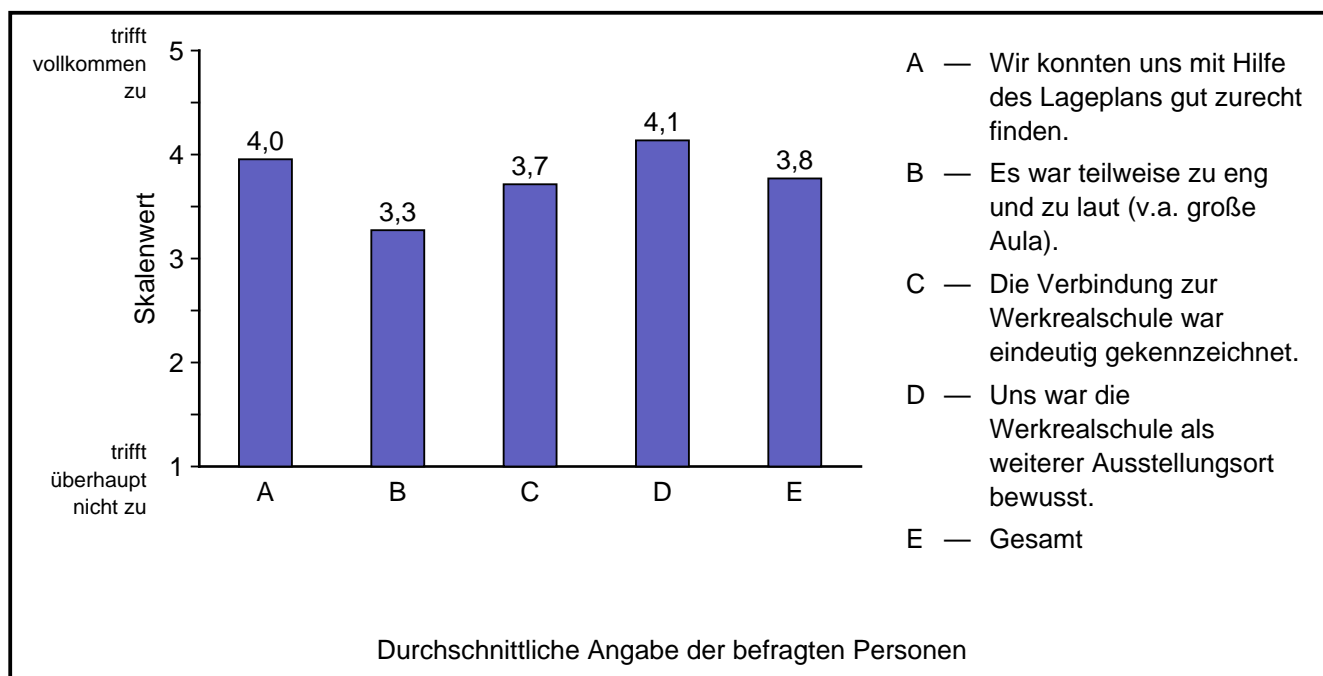
1.5.4 Uns war die Werkrealschule als weiterer Ausstellungsort bewusst.



Ergebnisse Berufsinformationsbörse 2013 Eltern

Code	Antwort	absolute Häufigkeit	prozentuale Häufigkeit	gültige proz. Häufigkeit
1	trifft überhaupt nicht zu	0	0,0	0,0
2	trifft nicht zu	2	8,7	9,1
3	neutral	3	13,0	13,6
4	trifft zu	7	30,4	31,8
5	trifft vollkommen zu	10	43,5	45,5
	Gültige Gesamt	22	95,7	100,0
	Fehlende	1	4,3	
	Gesamt	23	100,0	

Durchschnittswerte



	Mittelwert	Standardabweichung
Wir konnten uns mit Hilfe des Lageplans gut zurecht finden.	3,95	0,79
Es war teilweise zu eng und zu laut (v.a. große Aula).	3,27	1,28
Die Verbindung zur Werkrealschule war eindeutig gekennzeichnet.	3,71	0,90
Uns war die Werkrealschule als weiterer Ausstellungsort bewusst.	4,14	0,99
Gesamt	3,77	1,04

1.6 Sonstige Wünsche, Anregungen und Verbesserungsvorschläge.

Anzahl Antworten: 10 = 43,5 %

Abgegebene Antworten:

- Bessere Luft
- Aussteller aus dem öffentlichen Verwaltungsbereich waren nicht präsent - schade
- Mehr stände anderer berufe wie z.b. koch
- Weniger technische Berufe mehr soziale Berufe (Arzt,...)
- es waren leider keine kreative Berufe wie Konditor und Floristen vertreten
- War toll organisiert, tolle Sache, weiter so!
- mehr Firmenauswahl und Handwerksbetriebe wie etwa Schreinereien, Metzger, Bäcker usw.
- weiter so
- Es wäre schön, mehr Informationen im Vorfeld zu erhalten.
- Abends länger.