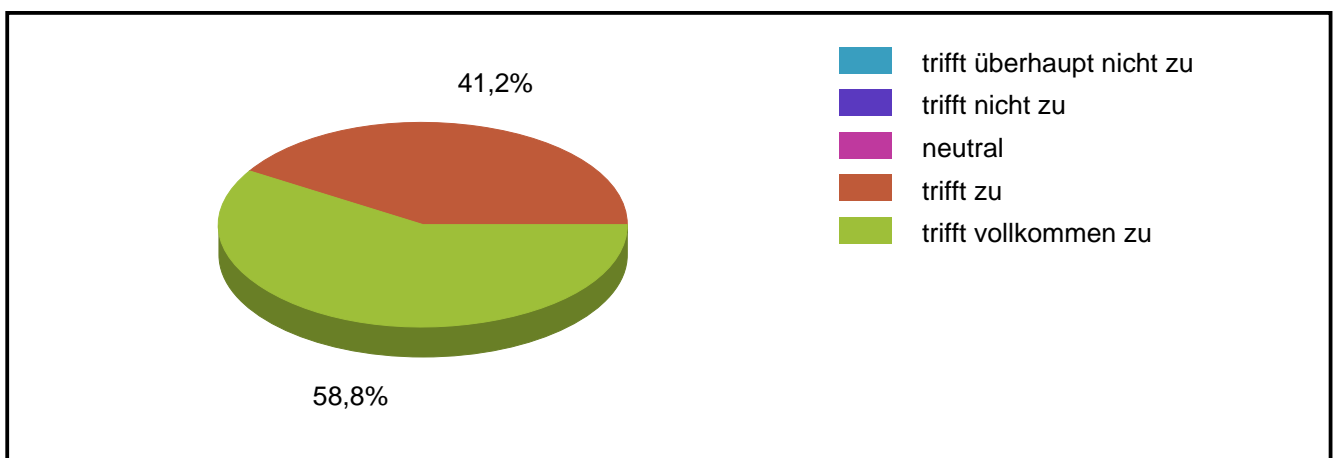
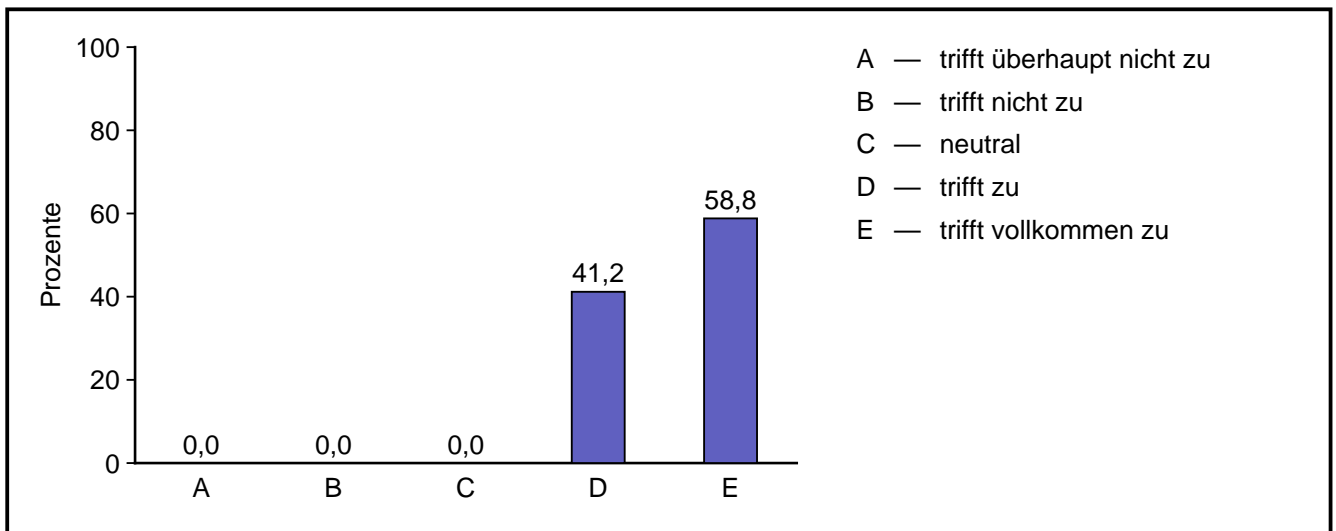


# Auswertung 'Berufsinformationsbörse 2013 Aussteller'

Durchgeführt von: Stefan Ayerle  
Verwendeter Fragebogen: Berufsinformationsbörse SJ 2013/2014  
Anzahl Teilnehmer: 34  
Befragungszeitraum: 04.11.2013 bis 10.01.2014

## 1.1 Beurteilen Sie folgende Aussagen:

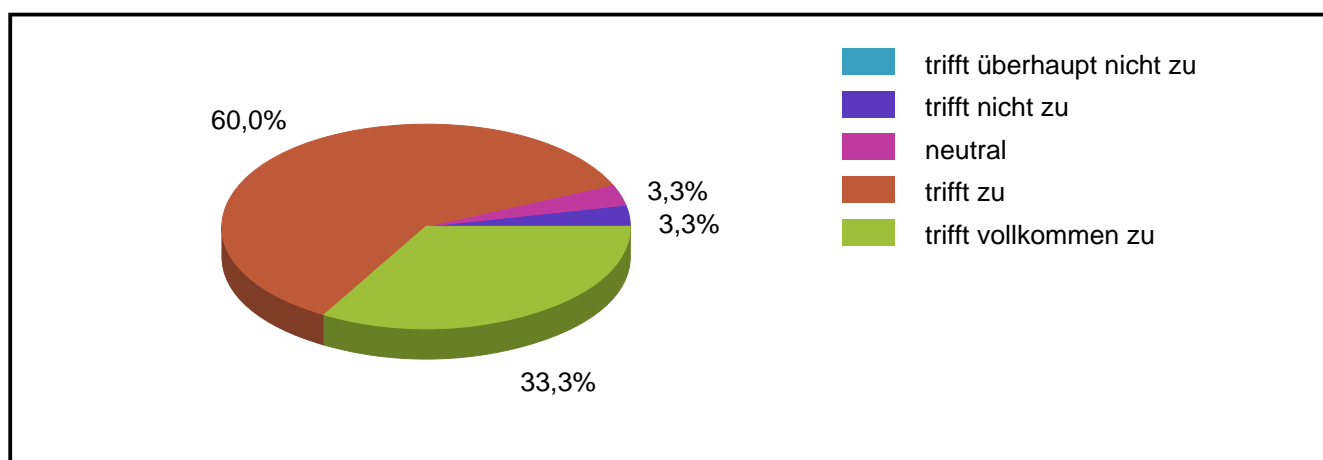
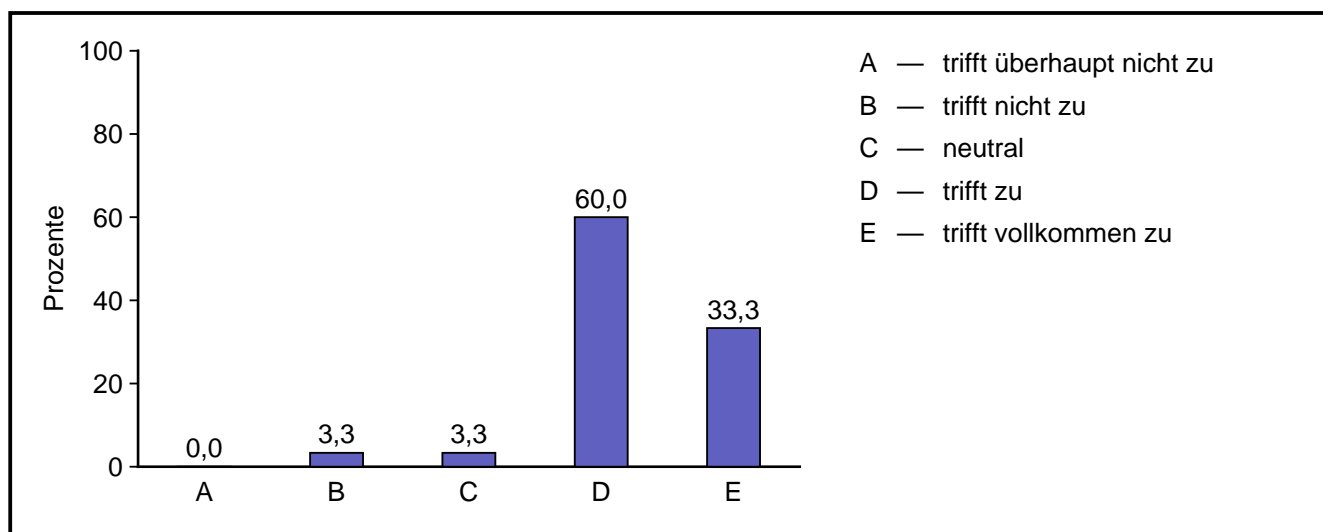
### 1.1.1 Die Organisation der Berufsinformationsbörse war gut.



## Ergebnisse Berufsinformationsbörse 2013 Aussteller

Code	Antwort	absolute Häufigkeit	prozentuale Häufigkeit	gültige proz. Häufigkeit
1	trifft überhaupt nicht zu	0	0,0	0,0
2	trifft nicht zu	0	0,0	0,0
3	neutral	0	0,0	0,0
4	trifft zu	14	41,2	41,2
5	trifft vollkommen zu	20	58,8	58,8
	Gültige Gesamt	34	100,0	100,0
	Fehlende	0	0,0	
	Gesamt	34	100,0	

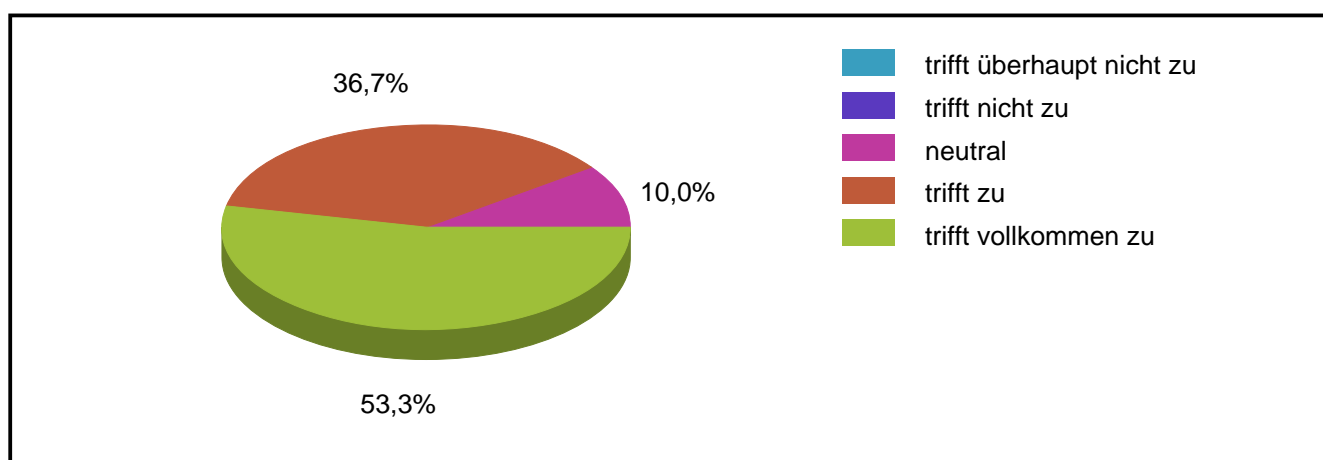
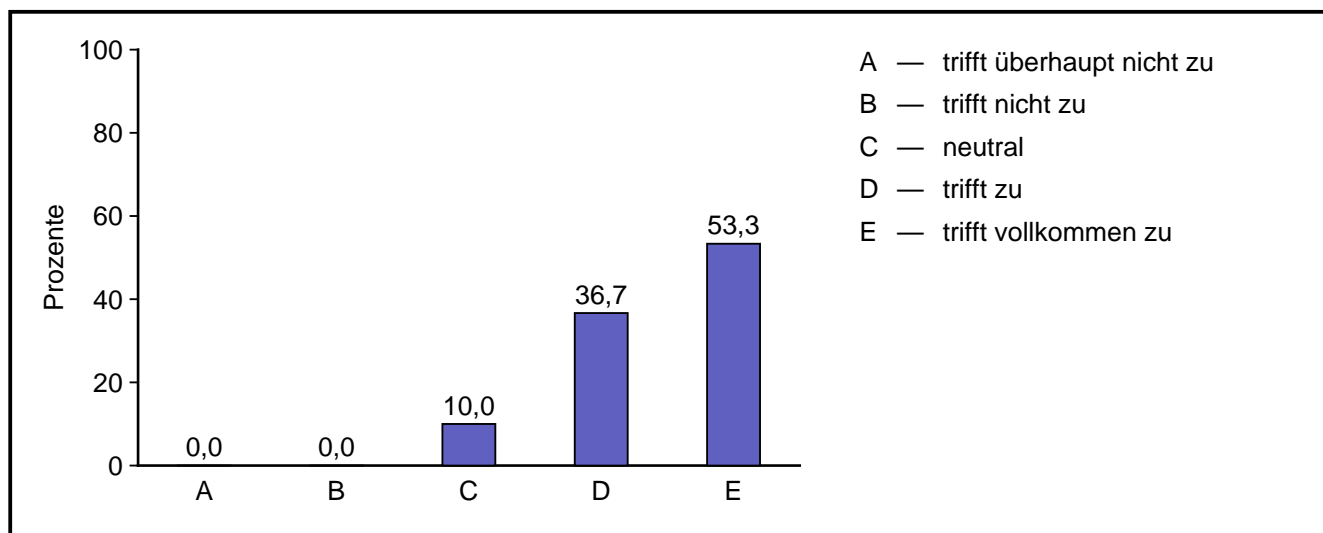
### 1.1.2 Die Informationen im Vorfeld zur Berufsinformationsbörse waren ausreichend.



## Ergebnisse Berufsinformationsbörse 2013 Aussteller

Code	Antwort	absolute Häufigkeit	prozentuale Häufigkeit	gültige proz. Häufigkeit
1	trifft überhaupt nicht zu	0	0,0	0,0
2	trifft nicht zu	1	2,9	3,3
3	neutral	1	2,9	3,3
4	trifft zu	18	52,9	60,0
5	trifft vollkommen zu	10	29,4	33,3
	Gültige Gesamt	30	88,2	100,0
	Fehlende	4	11,8	
	Gesamt	34	100,0	

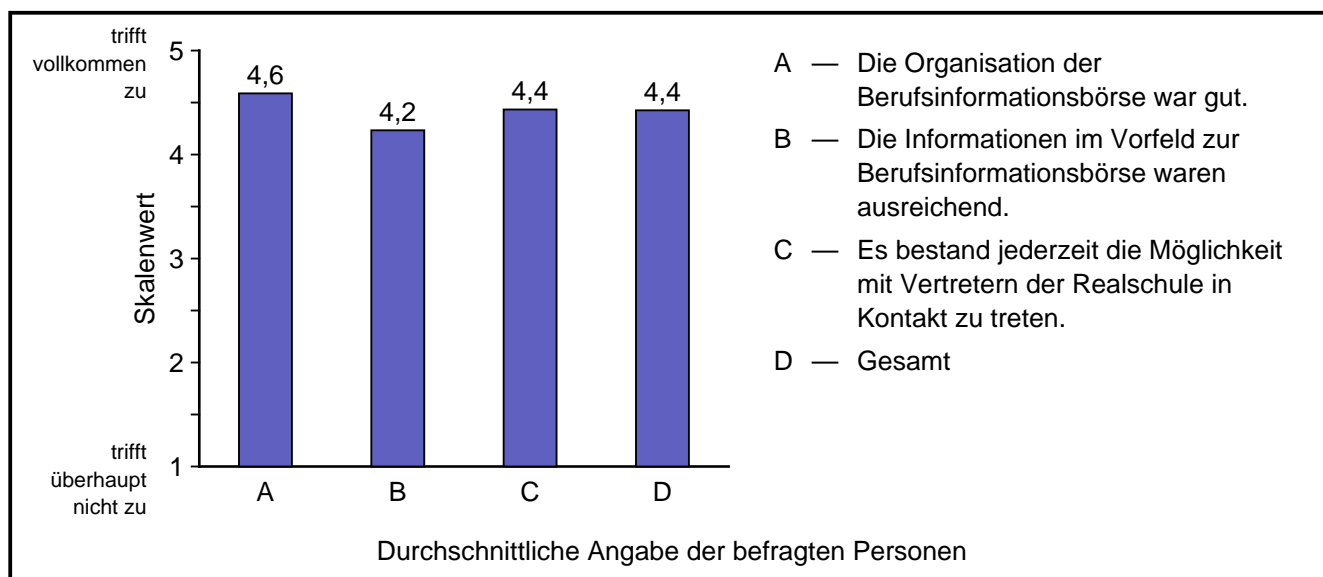
### 1.1.3 Es bestand jederzeit die Möglichkeit mit Vertretern der Realschule in Kontakt zu treten.



## Ergebnisse Berufsinformationsbörse 2013 Aussteller

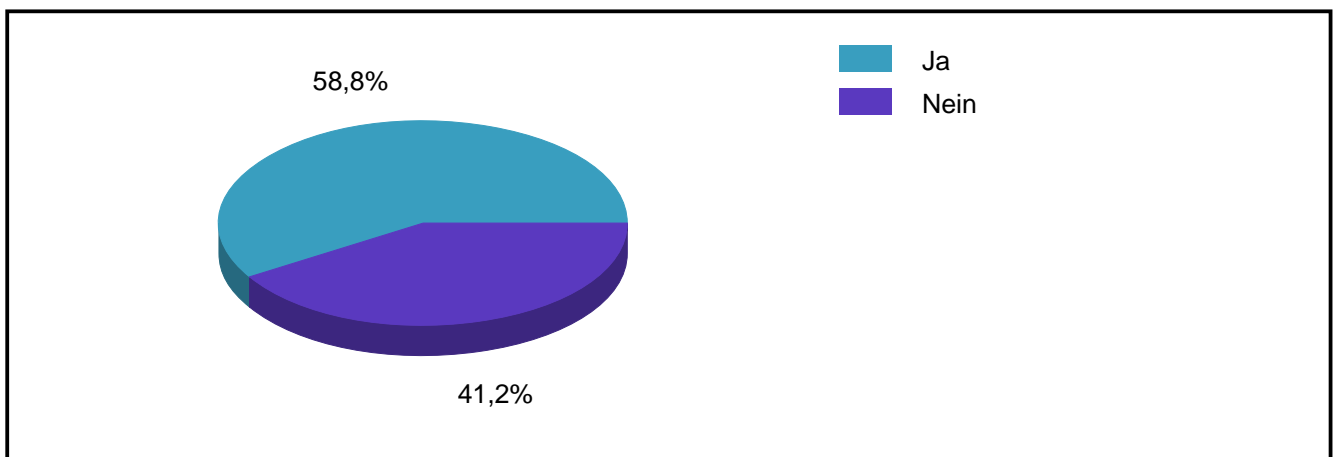
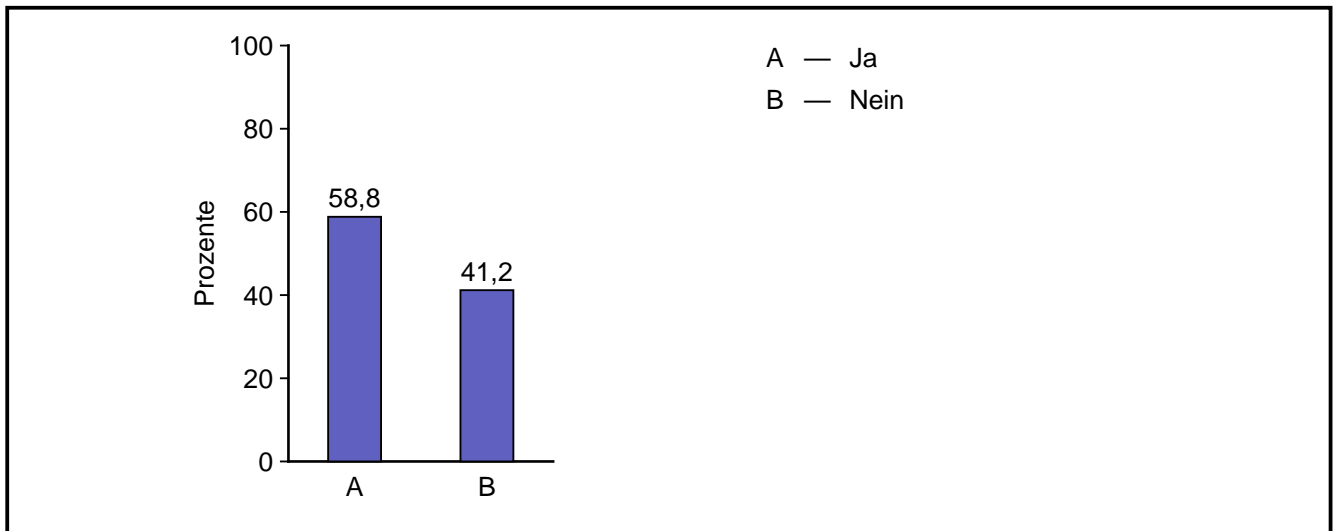
Code	Antwort	absolute Häufigkeit	prozentuale Häufigkeit	gültige proz. Häufigkeit
1	trifft überhaupt nicht zu	0	0,0	0,0
2	trifft nicht zu	0	0,0	0,0
3	neutral	3	8,8	10,0
4	trifft zu	11	32,4	36,7
5	trifft vollkommen zu	16	47,1	53,3
	Gültige Gesamt	30	88,2	100,0
	Fehlende	4	11,8	
	Gesamt	34	100,0	

### Durchschnittswerte



	Mittelwert	Standardabweichung
Die Organisation der Berufsinformationsbörse war gut.	4,59	0,50
Die Informationen im Vorfeld zur Berufsinformationsbörse waren ausreichend.	4,23	0,68
Es bestand jederzeit die Möglichkeit mit Vertretern der Realschule in Kontakt zu treten.	4,43	0,68
Gesamt	4,43	0,63

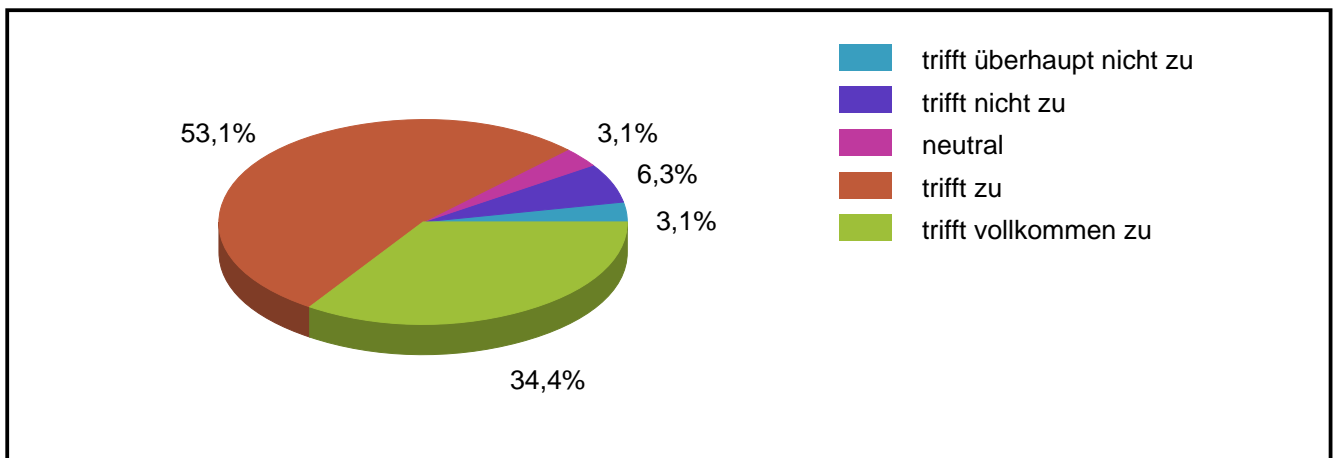
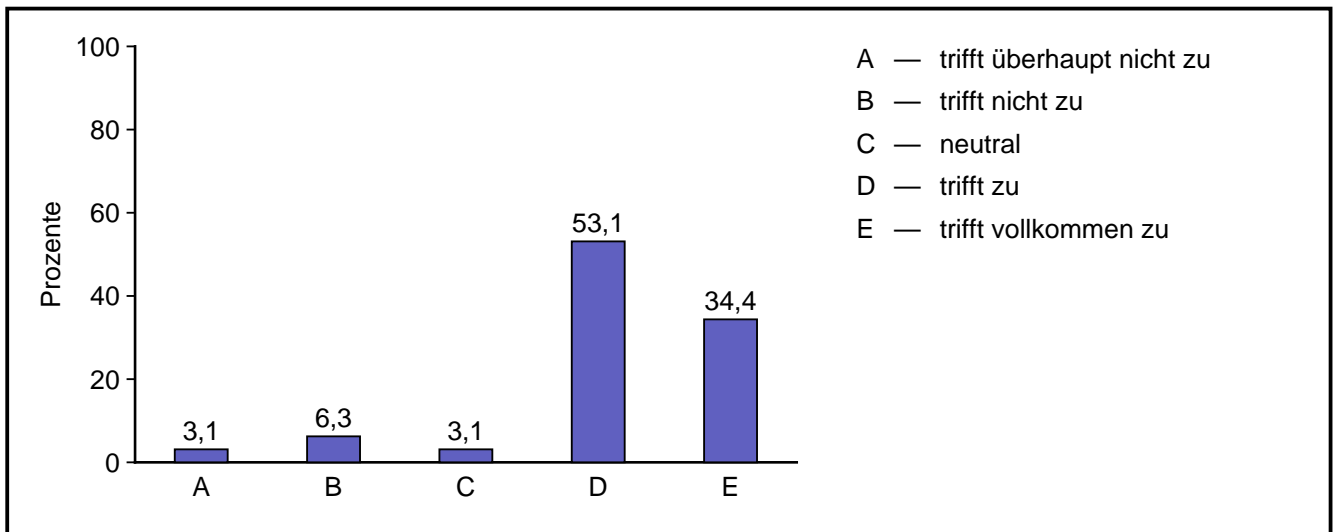
## 1.2 Haben Sie Schülerscouts beim Auf- und Abbau in Anspruch genommen?



Antwort	absolute Häufigkeit	prozentuale Häufigkeit	gültige proz. Häufigkeit
Ja	20	58,8	58,8
Nein	14	41,2	41,2
Gültige Gesamt	34	100,0	100,0
Fehlende	0	0,0	
Gesamt	34	100,0	

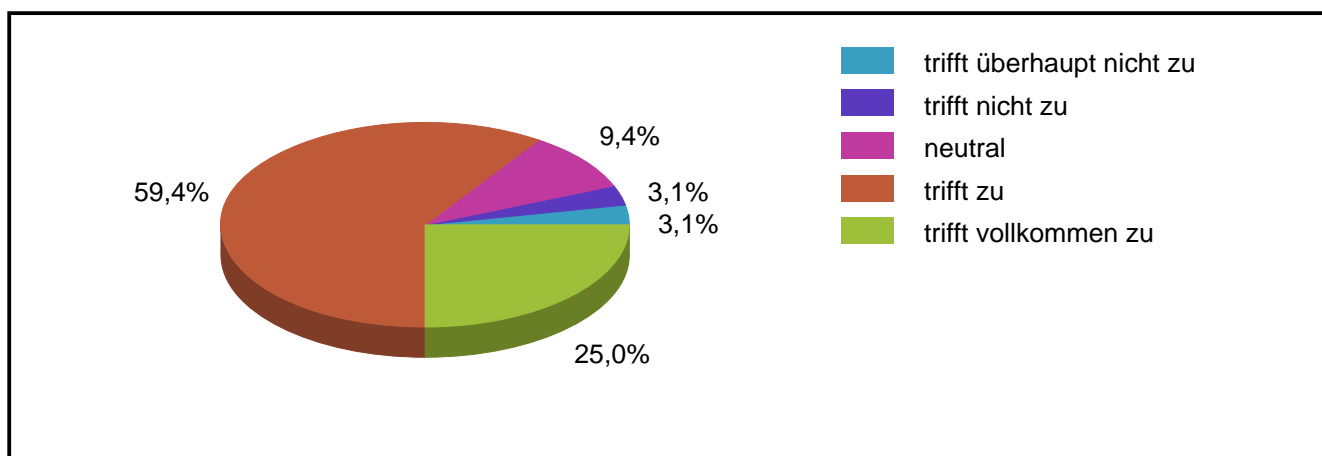
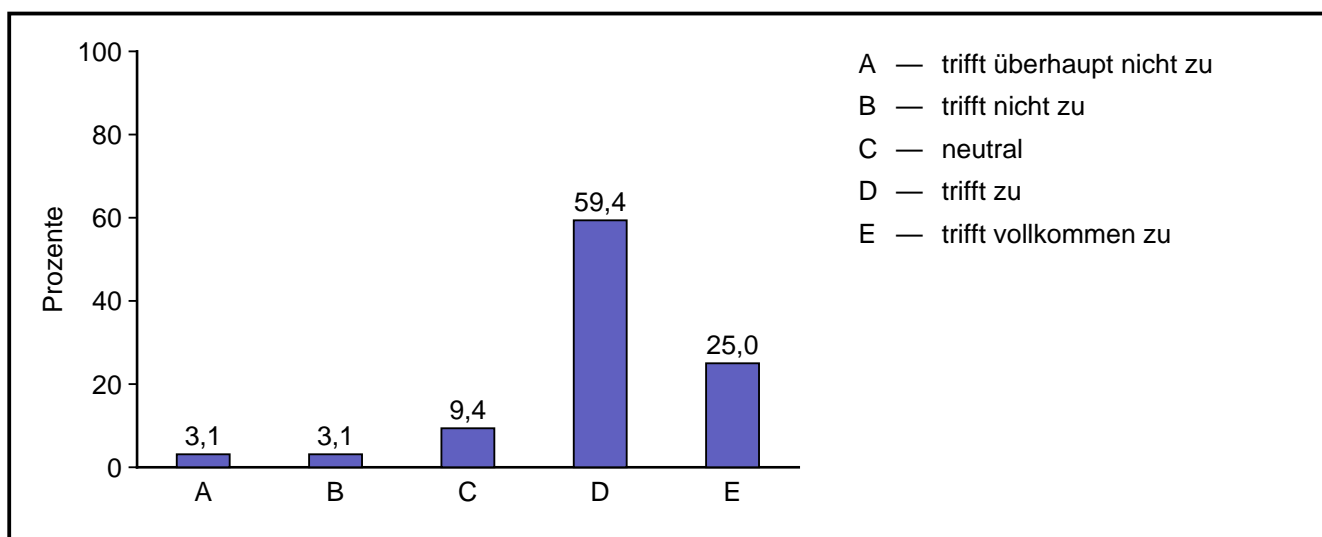
### 1.3 Beurteilen Sie folgende Aussagen: Die Schülerscouts als Ansprechpartner...

#### 1.3.1 waren hilfreich.



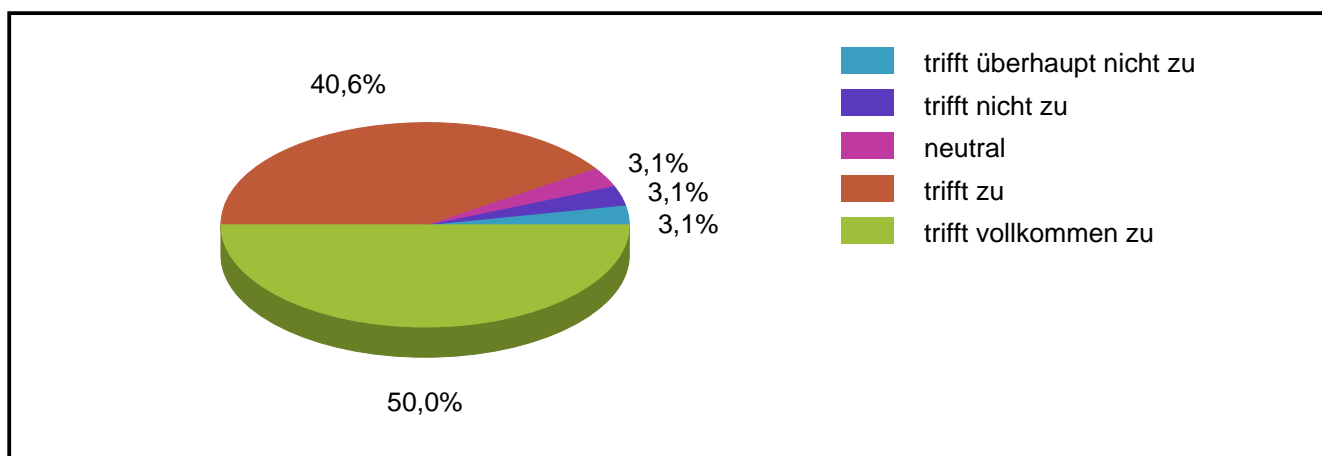
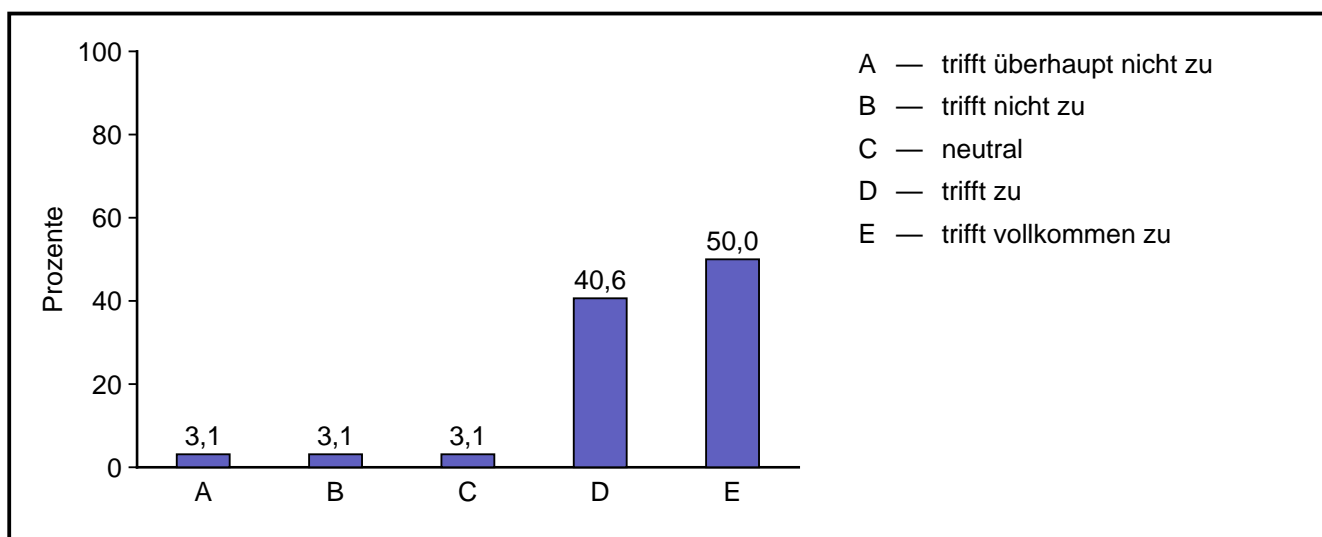
Code	Antwort	absolute Häufigkeit	prozentuale Häufigkeit	gültige proz. Häufigkeit
1	trifft überhaupt nicht zu	1	2,9	3,1
2	trifft nicht zu	2	5,9	6,3
3	neutral	1	2,9	3,1
4	trifft zu	17	50,0	53,1
5	trifft vollkommen zu	11	32,4	34,4
	Gültige Gesamt	32	94,1	100,0
	Fehlende	2	5,9	
	Gesamt	34	100,0	

### 1.3.2 waren in ausreichender Anzahl vorhanden.



Code	Antwort	absolute Häufigkeit	prozentuale Häufigkeit	gültige proz. Häufigkeit
1	trifft überhaupt nicht zu	1	2,9	3,1
2	trifft nicht zu	1	2,9	3,1
3	neutral	3	8,8	9,4
4	trifft zu	19	55,9	59,4
5	trifft vollkommen zu	8	23,5	25,0
Gültige Gesamt		32	94,1	100,0
Fehlende		2	5,9	
Gesamt		34	100,0	

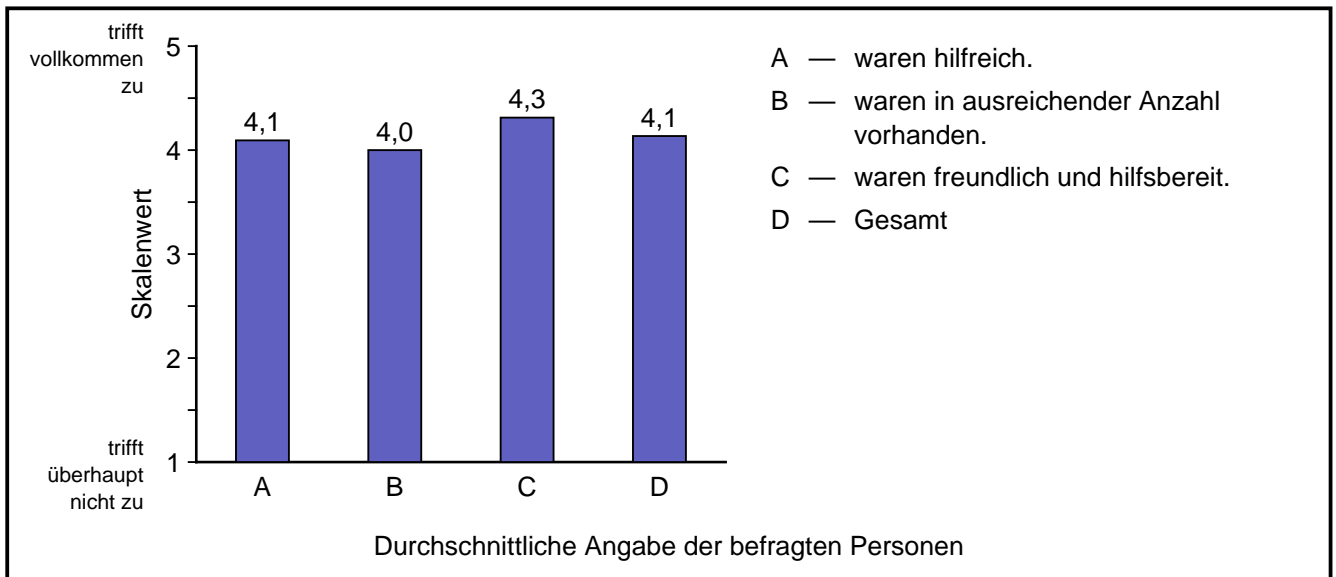
### 1.3.3 waren freundlich und hilfsbereit.



Code	Antwort	absolute Häufigkeit	prozentuale Häufigkeit	gültige proz. Häufigkeit
1	trifft überhaupt nicht zu	1	2,9	3,1
2	trifft nicht zu	1	2,9	3,1
3	neutral	1	2,9	3,1
4	trifft zu	13	38,2	40,6
5	trifft vollkommen zu	16	47,1	50,0
	Gültige Gesamt	32	94,1	100,0
	Fehlende	2	5,9	
	Gesamt	34	100,0	



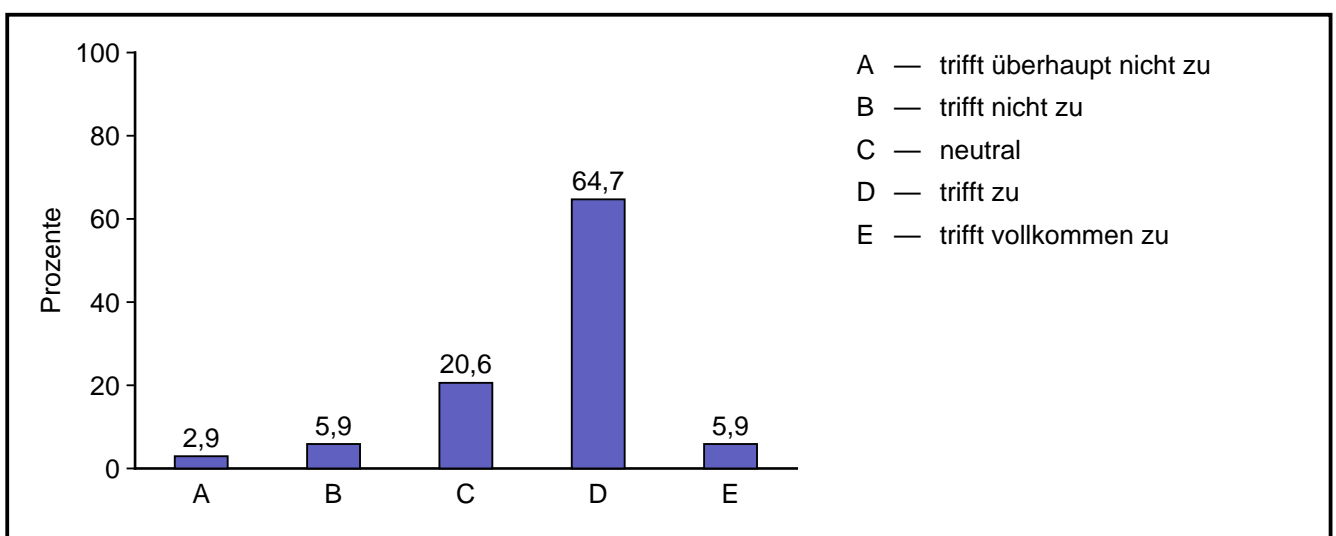
## Durchschnittswerte



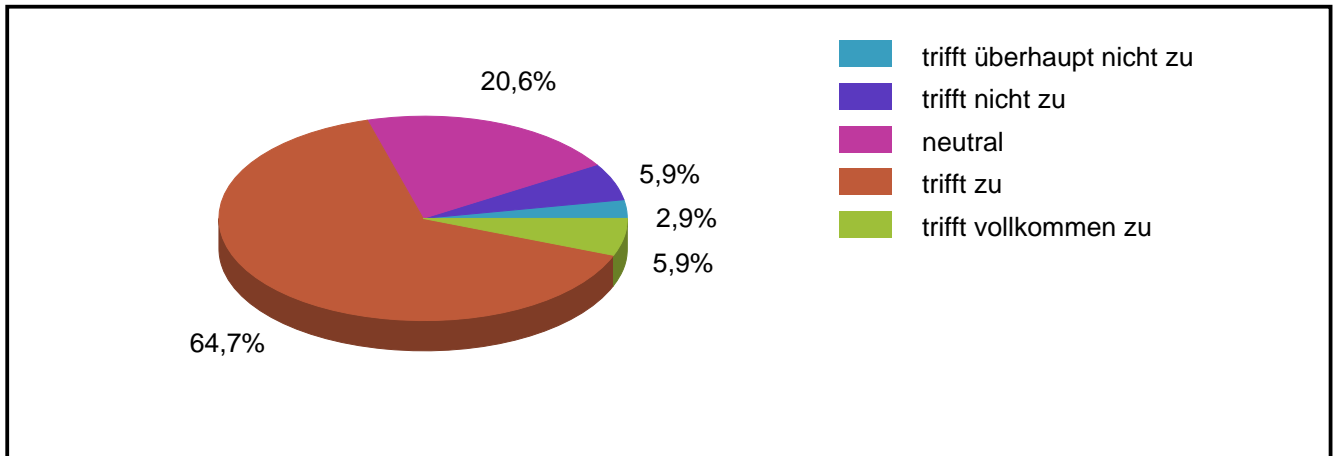
	Mittelwert	Standardabweichung
waren hilfreich.	4,09	0,96
waren in ausreichender Anzahl vorhanden.	4,00	0,88
waren freundlich und hilfsbereit.	4,31	0,93
Gesamt	4,14	0,92

## 1.4 Thema: Gespräche mit den Schülerinnen und Schülern.

### 1.4.1 Die Schülerinnen und Schüler zeigten ein Interesse am Beruf und Unternehmen.

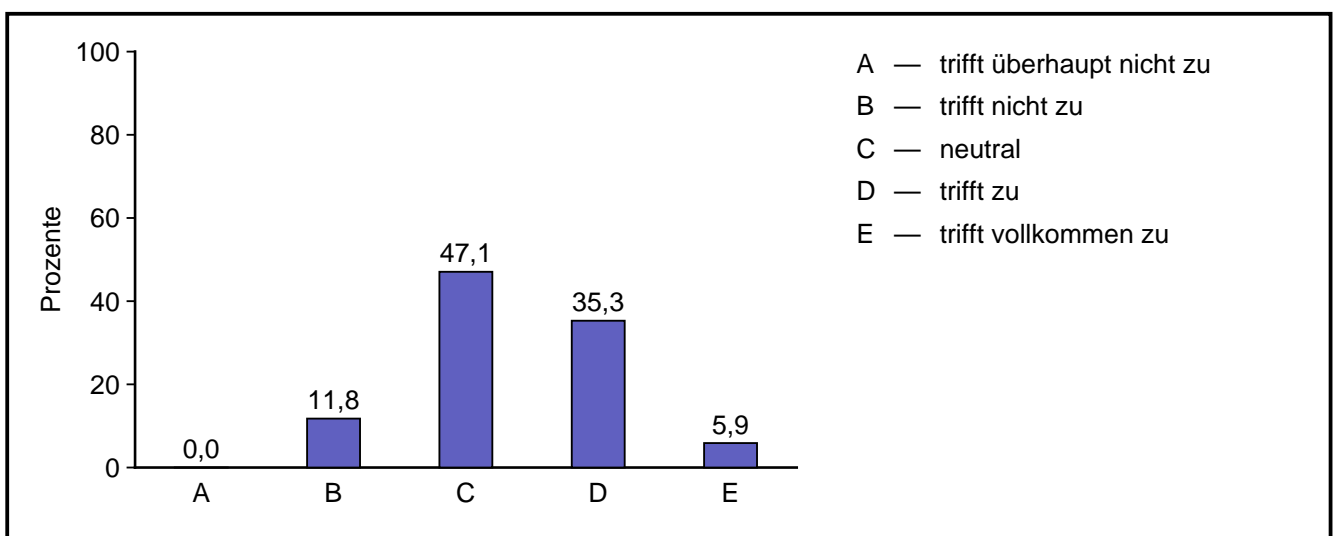


**Ergebnisse Berufsinformationsbörse 2013 Aussteller**

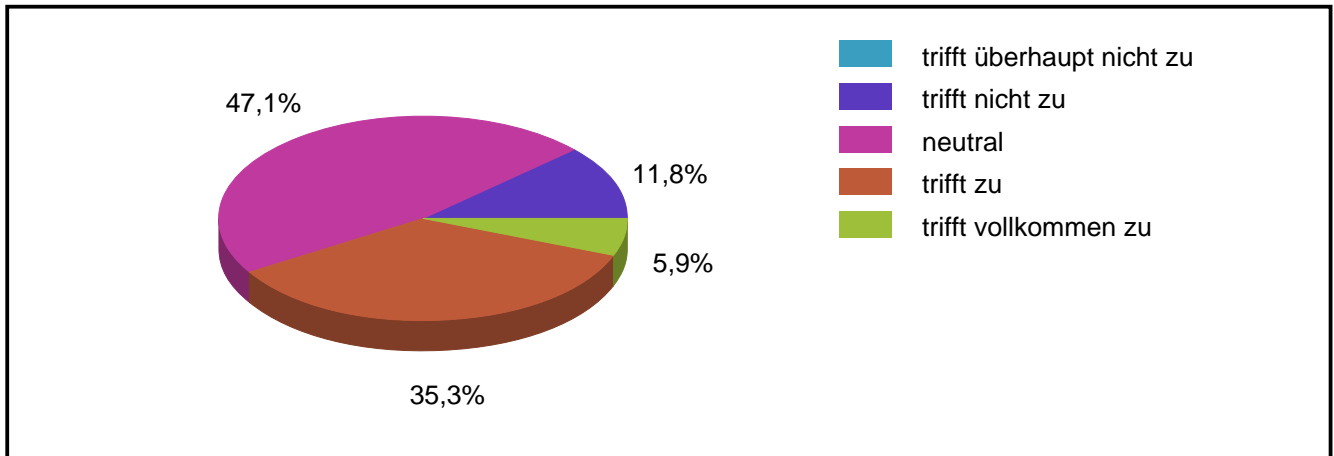


Code	Antwort	absolute Häufigkeit	prozentuale Häufigkeit	gültige proz. Häufigkeit
1	trifft überhaupt nicht zu	1	2,9	2,9
2	trifft nicht zu	2	5,9	5,9
3	neutral	7	20,6	20,6
4	trifft zu	22	64,7	64,7
5	trifft vollkommen zu	2	5,9	5,9
	Gültige Gesamt	34	100,0	100,0
	Fehlende	0	0,0	
	Gesamt	34	100,0	

**1.4.2 Die Schülerinnen und Schüler waren ausreichend auf die Gespräche vorbereitet.**

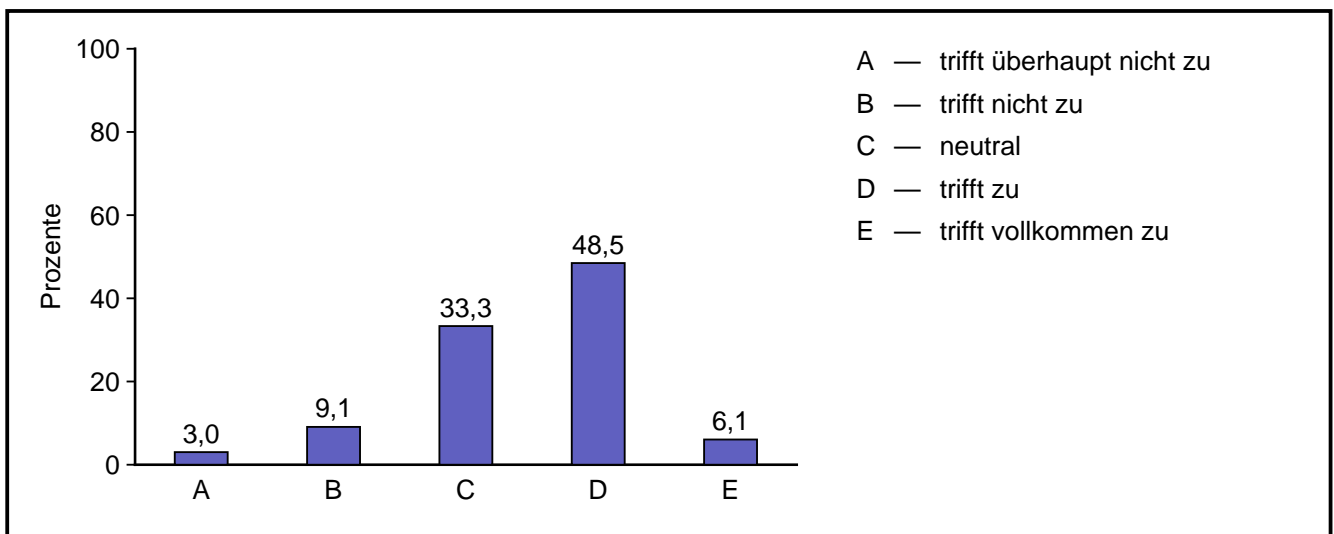


**Ergebnisse Berufsinformationsbörse 2013 Aussteller**

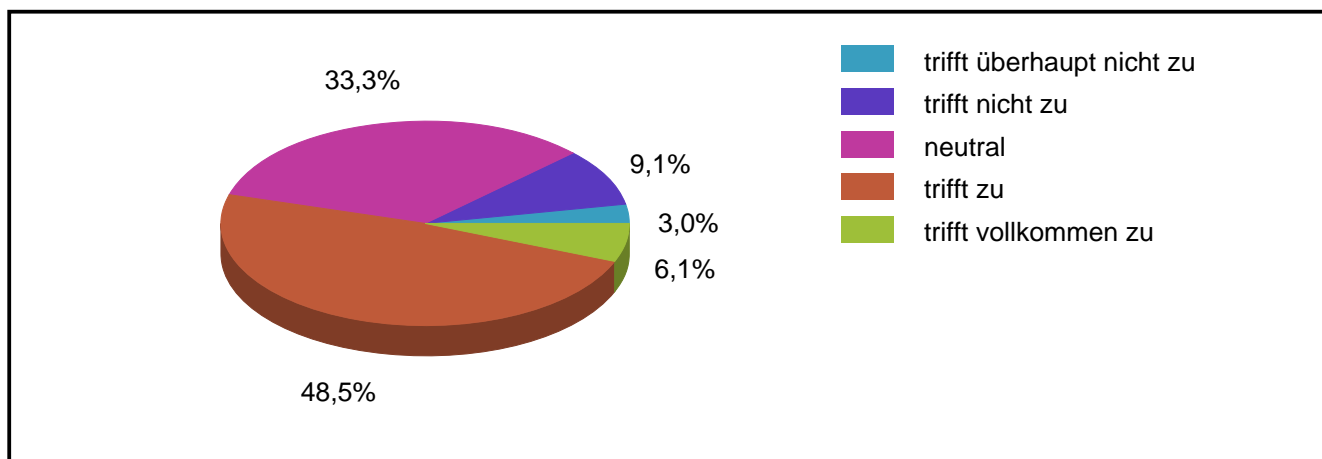


Code	Antwort	absolute Häufigkeit	prozentuale Häufigkeit	gültige proz. Häufigkeit
1	trifft überhaupt nicht zu	0	0,0	0,0
2	trifft nicht zu	4	11,8	11,8
3	neutral	16	47,1	47,1
4	trifft zu	12	35,3	35,3
5	trifft vollkommen zu	2	5,9	5,9
	Gültige Gesamt	34	100,0	100,0
	Fehlende	0	0,0	
	Gesamt	34	100,0	

**1.4.3 Es konnten gewinnbringende Gespräche geführt werden.**

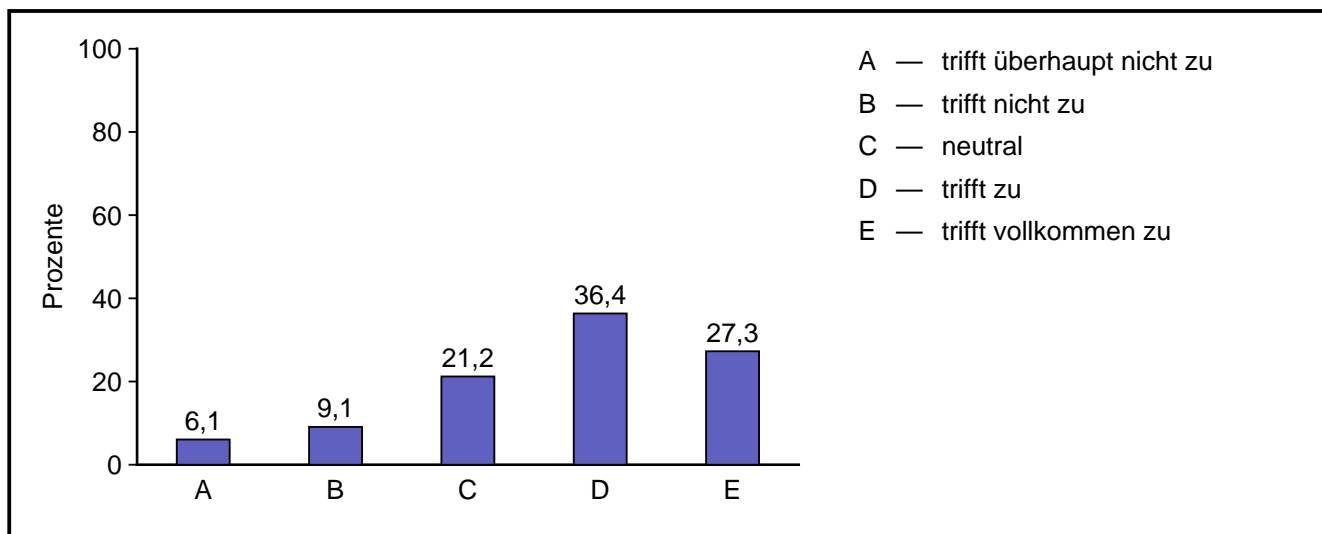


## Ergebnisse Berufsinformationsbörse 2013 Aussteller

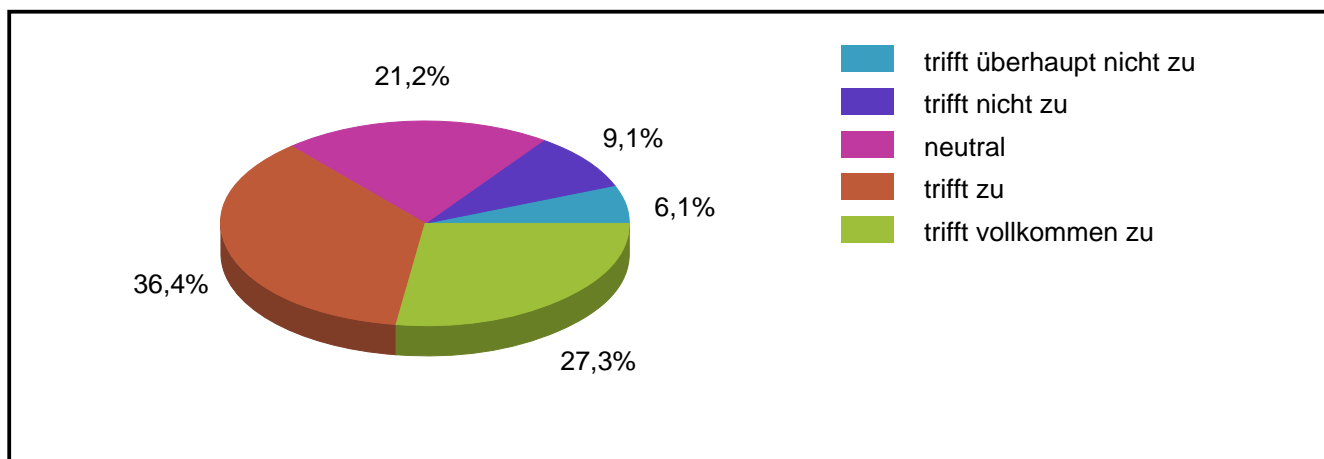


Code	Antwort	absolute Häufigkeit	prozentuale Häufigkeit	gültige proz. Häufigkeit
1	trifft überhaupt nicht zu	1	2,9	3,0
2	trifft nicht zu	3	8,8	9,1
3	neutral	11	32,4	33,3
4	trifft zu	16	47,1	48,5
5	trifft vollkommen zu	2	5,9	6,1
	Gültige Gesamt	33	97,1	100,0
	Fehlende	1	2,9	
	Gesamt	34	100,0	

### 1.4.4 Gespräche mit Anwesenheit der Eltern war effektiver.

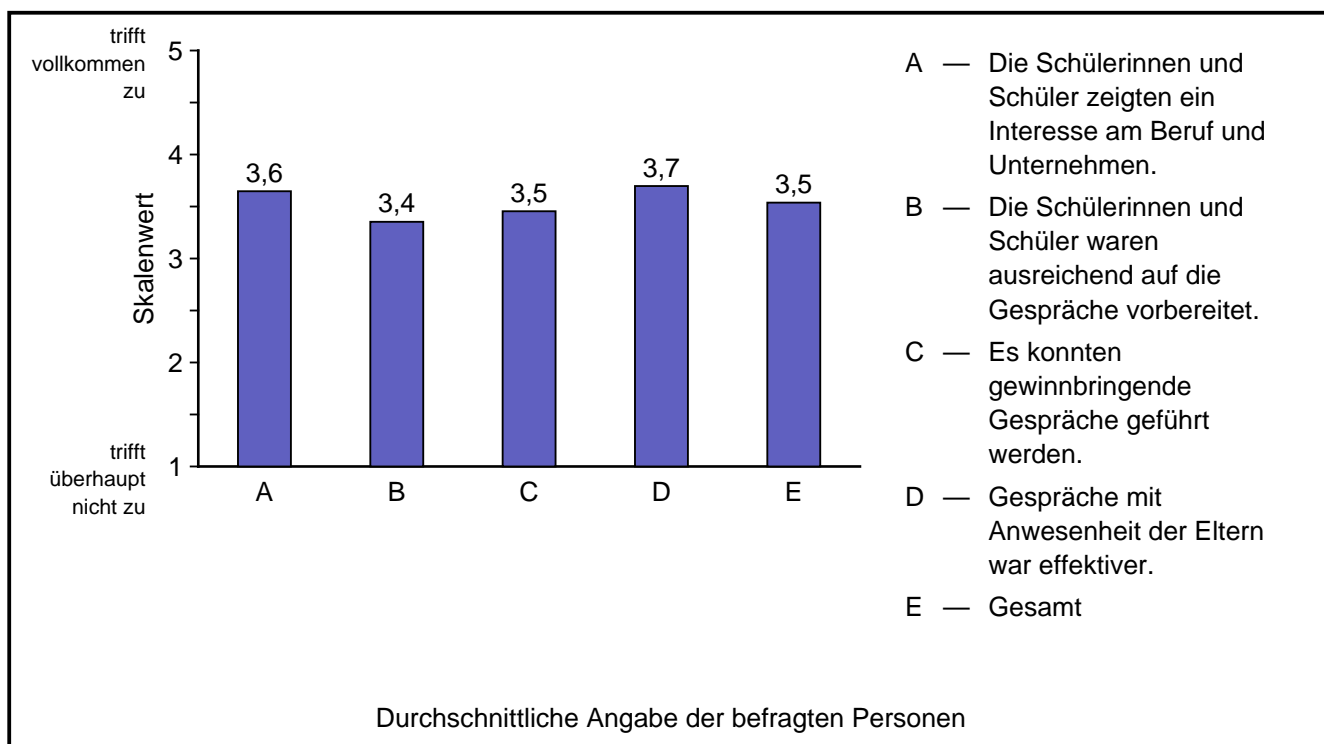


## Ergebnisse Berufsinformationsbörse 2013 Aussteller



Code	Antwort	absolute Häufigkeit	prozentuale Häufigkeit	gültige proz. Häufigkeit
1	trifft überhaupt nicht zu	2	5,9	6,1
2	trifft nicht zu	3	8,8	9,1
3	neutral	7	20,6	21,2
4	trifft zu	12	35,3	36,4
5	trifft vollkommen zu	9	26,5	27,3
	Gültige Gesamt	33	97,1	100,0
	Fehlende	1	2,9	
	Gesamt	34	100,0	

### Durchschnittswerte

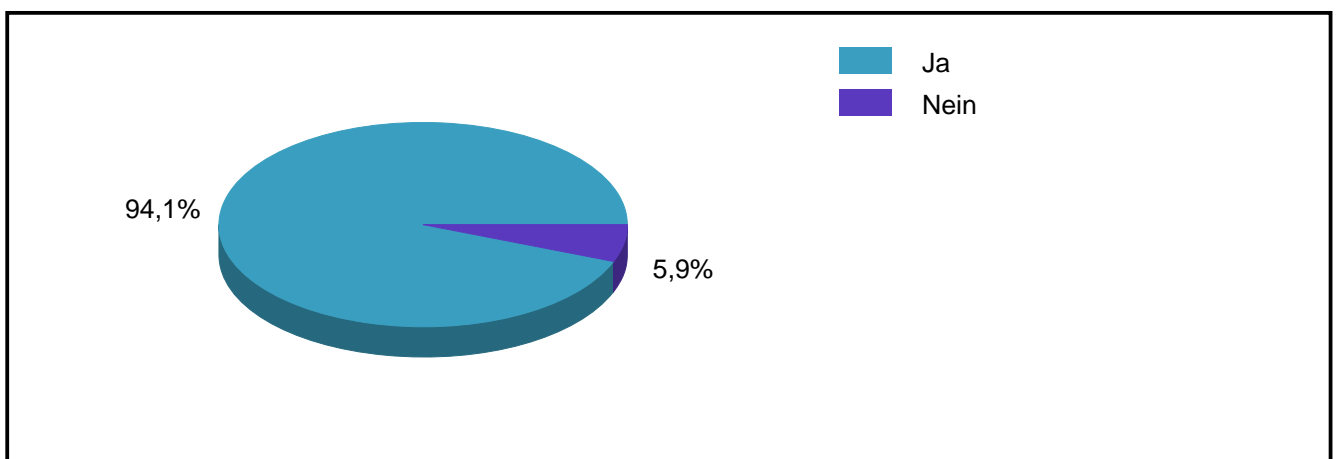
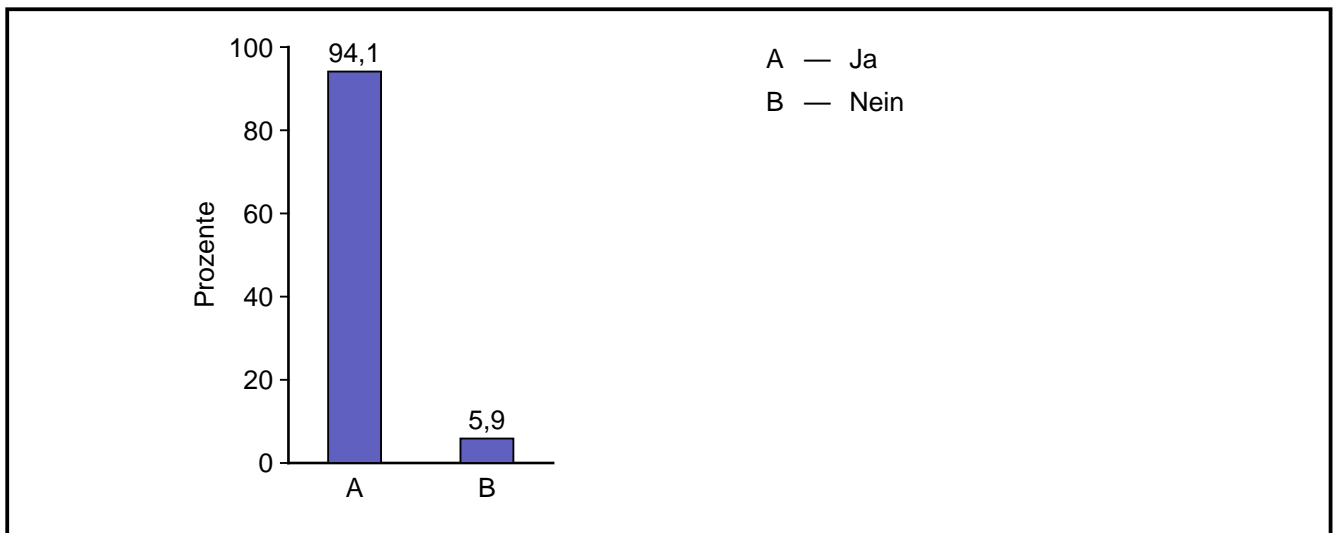


- A — Die Schülerinnen und Schüler zeigten ein Interesse am Beruf und Unternehmen.
- B — Die Schülerinnen und Schüler waren ausreichend auf die Gespräche vorbereitet.
- C — Es konnten gewinnbringende Gespräche geführt werden.
- D — Gespräche mit Anwesenheit der Eltern war effektiver.
- E — Gesamt

## Ergebnisse Berufsinformationsbörse 2013 Aussteller

	Mittelwert	Standardabweichung
Die Schülerinnen und Schüler zeigten ein Interesse am Beruf und Unternehmen.	3,65	0,81
Die Schülerinnen und Schüler waren ausreichend auf die Gespräche vorbereitet.	3,35	0,77
Es konnten gewinnbringende Gespräche geführt werden.	3,45	0,87
Gespräche mit Anwesenheit der Eltern war effektiver.	3,70	1,16
Gesamt	3,54	0,91

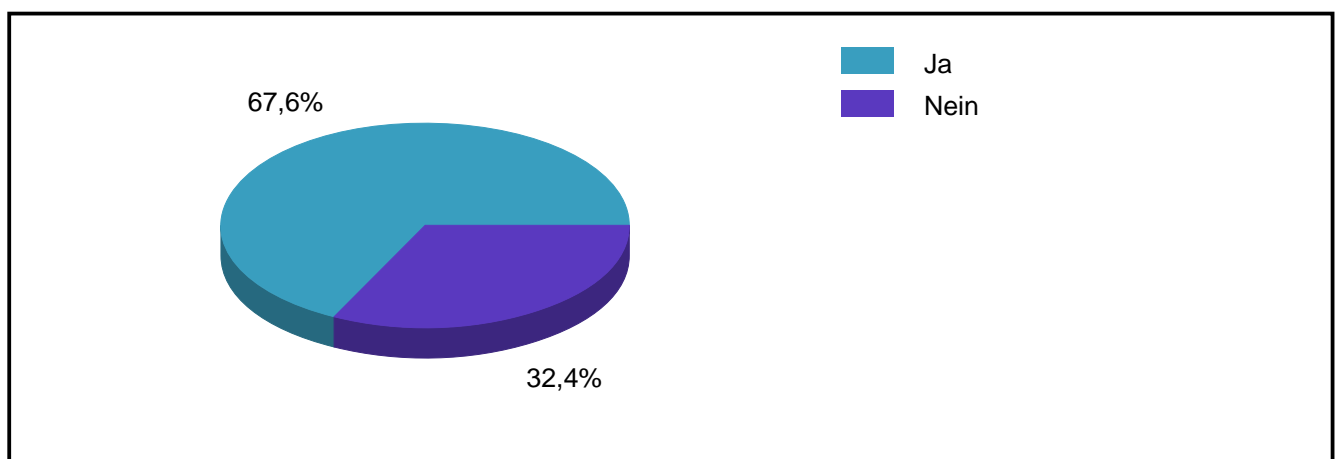
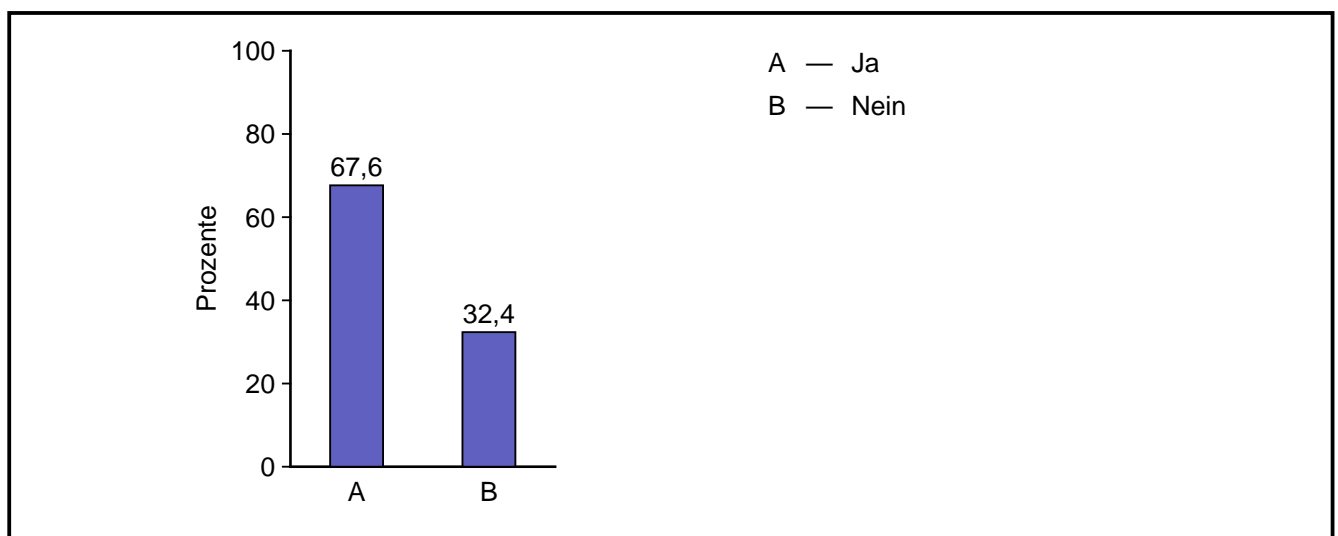
### 1.5 Entsprach die Standgröße Ihren Erwartungen und Wünschen?



## Ergebnisse Berufsinformationsbörse 2013 Aussteller

Antwort	absolute Häufigkeit	prozentuale Häufigkeit	gültige proz. Häufigkeit
Ja	32	94,1	94,1
Nein	2	5,9	5,9
Gültige Gesamt	34	100,0	100,0
Fehlende	0	0,0	
Gesamt	34	100,0	

### 1.6 Waren Sie mit dem Standort Ihres Standes zufrieden?



## Ergebnisse Berufsinformationsbörse 2013 Aussteller

Antwort	absolute Häufigkeit	prozentuale Häufigkeit	gültige proz. Häufigkeit
Ja	23	67,6	67,6
Nein	11	32,4	32,4
Gültige Gesamt	34	100,0	100,0
Fehlende	0	0,0	
Gesamt	34	100,0	

### 1.7 Wenn nein, was wünschen Sie sich für das nächste Jahr?

Anzahl Antworten: 14 = 41,2 %

#### Abgegebene Antworten:

- im Hauptgebäude
- -
- Wir hätten die STandplatzierung von der BW-Bank
- Da wir ausschließlielich Schüler mit Fachabi nehmen oder Abi würden wir gerne an ähnlicher Veranstaltung teilnehmen, die es möglicherweise an Gymnasien gibt
- frühzeitigere Standinfo, verlässlicher und wie angemeldet entsprechend großer Standplatz und nicht Änderung in letzter Minute
- -
- Auch wieder einen Standort in der Aula
- zentralerer Standort
- Standort wieder in der Realschule, nicht in der Werkreal
- Unser Stand war nicht so optimal für uns, da wir in dem Durchgang standen. Außerdem konnte keine gute Beratung stattfinden, da es für die Schüler ein durchlauf war und sie uns dementsprechend nicht richtig wahr nehmen konnten.
- kein Klassenraum
- wir haben einen geeigneten Ersatz bekommen
- kein einzel Platz in einen Klassenzimmer
- Stand im Bereich der großen Aula wäre gut.



## **1.8 Die Kooperation mit der Realschule Neckartenzlingen ist/war....**

Anzahl Antworten: 26 = 76,5 %

### **Abgegebene Antworten:**

- sehr gut
- sehr gut
- wie immer perfekt!
- sehr gut
- super
- sehr gut
- sehr gut
- gut und wichtig!
- ist sehr gut
- Von Anfang an sehr gut
- Die Kooperation ist nach wie vor sehr gut.
- sehr gut, gute Betreuung
- gut
- gut
- echt super :-)
- wie immer fruchtbar
- gut
- immer sehr gut!
- ist angenehm
- gut
- sehr gut !!!!!
- sehr gut
- SUPER
- Super. Wir kommen wieder.
- sehr zufriedenstellend
- einfach spitze! Weiter so!

## **1.9 Sonstige Wünsche, Anregungen oder Verbesserungsvorschläge.**

Anzahl Antworten: 15 = 44,1 %

### **Abgegebene Antworten:**

- Standortvergabe rollierend verteilen
- keine
- Rund um zufrieden!!!!
- keine
- -
- Die Position des Standes ist schon sehr ausschlaggebend wieviel Leute den Stand frequentieren
- Super Besucherfrequenz in Summe, aber leider nicht bei uns am Stand (war zu versteckt)
- -
- Es sollten alle 8er über den Quali Pass und die Ausgabe von diesem am Jugendhaus Stand informiert werden
- Keine
- Trotz "Rundgang" konnten die Besucher den Rundgang verlassen. Dadurch viel zu wenig Besucher an unserem Stand.
- Alles perfekt!
- tolle Veranstaltung, macht weiter so.
- Schülerscouts sehr engagiert und freundlich
- Die Schülerscouts wurden von uns zwar nicht in Anspruch genommen, wir finden sie aber dennoch sehr wertvoll. Je nachdem, wie viele Azubis man selbst dabei hat oder als "Neuling" an der Berufsinformationsbörse teilnimmt, sind diese Schülerscouts sehr hilfreich. Auch beim Einweisen in die Parkplätze.